

AKCE:

**Rekonstrukce varny
v ZŠ Jana Wericha
Španielova 1111
Praha 6 - Řepy**

STAVEBNÍK (INVESTOR):

Městská část Praha 17
Žalanského č.p. 291/12b,
163 02 Praha 6 – Řepy



HLAVNÍ INŽENÝR PROJEKTU:

Ing. Tomáš Řičař
Vondroušova 1207/52
163 00, PRAHA 17
Telefon: +420 735 613 127
Email: ricar@stavebni-projektant.cz

PROJEKTANT:



PERFEKT ELEKTRO s.r.o.
Luční 1612, 250 92 Šestajovice
IČ: 08136271
Telefon: +420 778 153 332
Email: malak@perfektelektro.cz

VYPRACOVAL:

Ing. Matúš Maľák

NÁZEV VÝKRESU:

VÝPOČET OSVĚTLENÍ

STUPEŇ PROJEKTU:

DOKUMENTACE
PRO PROVEDENÍ STAVBY
DPS

ČÁST:

SILNOPROUDÁ ELEKTROTECHNIKA

MĚŘÍTKO:

58xA4

DATUM:

03/2020

ČÍSLO VÝKRESU:

D1.4d.03

ČÍSLO PARÉ:

Rekonstrukce varny v ZŠ Jana Wericha

Kontaktní osoba:
Eís. zakázky:
Firma:
Eíslo zákazníka:

Datum: 31.03.2020
Zpracovatel:

Obsah

Rekonstrukce varny v ZŠ Jana Wericha	
Titulní strana projektu	1
Obsah	2
MODUS, spol.s.r.o. ESO3000RMKN MODUS ESO 3000 RM KN	
Datový list svítidla	4
MODUS, spol. s r.o. ESO4000RMKO MODUS ESO 4000 RM KO	
Datový list svítidla	5
MODUS, spol. s r.o. PL2500M1N MODUS PL 2500 M1 N	
Datový list svítidla	6
MODUS, spol. s r.o. SPMI1500KO_V2DB MODUS SPMI 1500 KO V2 DB	
Datový list svítidla	7
MODUS, spol. s r.o. PL5000M2W MODUS PL 5000 M2 W	
Datový list svítidla	8
MODUS, spol. s r.o. FIT4000C_KN MODUS FIT 4000 C KN	
Datový list svítidla	9
Jídelna A.3.40+A.3.41/Ref.č. 5.36.25 Em 200lx	
Shrnutí	10
Kusovník svítidel	11
Světelně technické výsledky	12
Plochy místnosti	
Uživatelská úroveň	
Isolinie (E)	13
Hlavní chodba A.3.28/Ref.č. 5.36.7 Em 100lx	
Shrnutí	14
Kusovník svítidel	15
Světelně technické výsledky	16
Plochy místnosti	
Uživatelská úroveň	
Isolinie (E)	18
Suchý sklad A.3.10/Ref.č. 5.4.1 Em 200lx	
Shrnutí	19
Kusovník svítidel	20
Světelně technické výsledky	21
Plochy místnosti	
Uživatelská úroveň	
Isolinie (E)	22
Denní místnost A.3.11/ Em 300lx	
Shrnutí	23
Kusovník svítidel	24
Světelně technické výsledky	25
Plochy místnosti	
Uživatelská úroveň	
Isolinie (E)	26
Čistá příprava zeleniny A.3.15/ Em 500lx + chodba A.3.14+A.3.16/Em...	
Shrnutí	27
Kusovník svítidel	28
Světelně technické výsledky	29
Plochy místnosti	
Uživatelská úroveň	
Isolinie (E)	30
Příprava masa A.3.19/Em 500lx	
Shrnutí	31
Kusovník svítidel	32
Světelně technické výsledky	33



Zpracovatel
Telefon
Fax
e-mail

Obsah

Plochy místnosti	
Uživatelská úroveň	
Isolinie (E)	34
Lednice A.3.20/Em 200lx	
Shmutí	35
Kusovník svítidel	36
Světelně technické výsledky	37
Plochy místnosti	
Uživatelská úroveň	
Isolinie (E)	38
Sklad čisticích prostředků A.3.22/Em 200lx	
Shmutí	39
Kusovník svítidel	40
Světelně technické výsledky	41
Plochy místnosti	
Uživatelská úroveň	
Isolinie (E)	42
Varna/ Em 500lx	
Shmutí	43
Kusovník svítidel	44
Světelně technické výsledky	45
Plochy místnosti	
Uživatelská úroveň	
Isolinie (E)	46
Chodba A.1.10/ Em 100lx	
Shmutí	47
Kusovník svítidel	48
Světelně technické výsledky	49
Plochy místnosti	
Uživatelská úroveň	
Isolinie (E)	50
Chodba A.1.09/ Em 100lx	
Shmutí	51
Kusovník svítidel	52
Světelně technické výsledky	53
Plochy místnosti	
Uživatelská úroveň	
Isolinie (E)	54
Kancelář A.3.04/ Em 500lx	
Shmutí	55
Kusovník svítidel	56
Světelně technické výsledky	57
Plochy místnosti	
Uživatelská úroveň	
Isolinie (E)	58

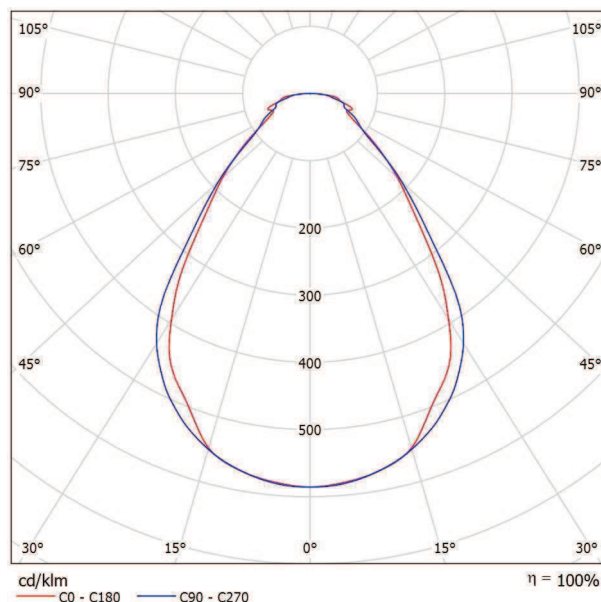


Zpracovatel
Telefon
Fax
e-mail

MODUS, spol.s.r.o. ESO3000RMKN MODUS ESO 3000 RM KN / Datový list svítidla

Výstup světla 1:

Obrázek svítidla najdete v našem katalogu svítidel.



Klasifikace svítidel dle CIE: 100
Kód CIE Flux Code: 68 88 97 100 100

Výstup světla 1:

Vyhodnocení oslnění dle UGR											
p Strop	70	70	50	50	30	70	70	50	50	30	
p Stěny	50	30	50	30	30	50	30	50	30	30	
p Podlaha	20	20	20	20	20	20	20	20	20	20	
Velikost místnosti X Y	Směr pohledu napříč k ose lampy					Podélný směr pohledu k ose lampy					
2H	2H	15.7	16.7	16.0	17.0	17.2	15.9	16.9	16.2	17.1	17.4
	3H	17.1	18.1	17.5	18.3	18.6	17.0	18.0	17.3	18.2	18.5
	4H	18.0	18.9	18.3	19.2	19.4	17.8	18.7	18.1	19.0	19.3
	6H	18.9	19.7	19.3	20.0	20.3	18.5	19.4	18.9	19.6	19.9
	8H	19.4	20.2	19.8	20.5	20.8	18.9	19.7	19.2	20.0	20.3
12H	19.8	20.6	20.2	20.9	21.2	19.2	20.0	19.6	20.3	20.6	
4H	2H	16.0	16.9	16.3	17.1	17.4	16.2	17.1	16.5	17.3	17.6
	3H	17.6	18.4	18.0	18.7	19.0	17.5	18.3	17.9	18.6	18.9
	4H	18.7	19.4	19.1	19.7	20.1	18.6	19.3	19.0	19.6	20.0
	6H	19.8	20.4	20.2	20.8	21.2	19.5	20.1	19.9	20.5	20.9
	8H	20.4	21.0	20.9	21.4	21.8	20.0	20.5	20.4	20.9	21.3
12H	21.0	21.5	21.4	21.9	22.3	20.4	20.9	20.9	21.3	21.7	
8H	4H	18.9	19.4	19.3	19.8	20.2	18.8	19.3	19.2	19.7	20.1
	6H	20.2	20.6	20.6	21.0	21.5	19.9	20.3	20.3	20.7	21.2
	8H	20.9	21.3	21.4	21.8	22.2	20.4	20.8	20.9	21.2	21.7
	12H	21.6	22.0	22.1	22.4	22.9	21.0	21.3	21.5	21.8	22.3
	4H	18.9	19.4	19.4	19.8	20.2	18.8	19.3	19.3	19.7	20.2
6H	20.2	20.6	20.7	21.0	21.5	19.9	20.3	20.4	20.8	21.2	
12H	21.0	21.3	21.5	21.8	22.3	20.5	20.8	21.0	21.3	21.8	
Variace polohy pozorovatele pro vzdálenosti svítidel S											
S = 1.0H		+0.2 / -0.2					+0.3 / -0.3				
S = 1.5H		+0.3 / -0.5					+0.7 / -0.4				
S = 2.0H		+0.8 / -0.8					+1.1 / -1.0				
Standardní tabulka		BK08					BK07				
Korekturní sčítanec		4.2					3.5				
Korigované oslňovací indice, vztaheny na 3500lm Celkový světelný tok											

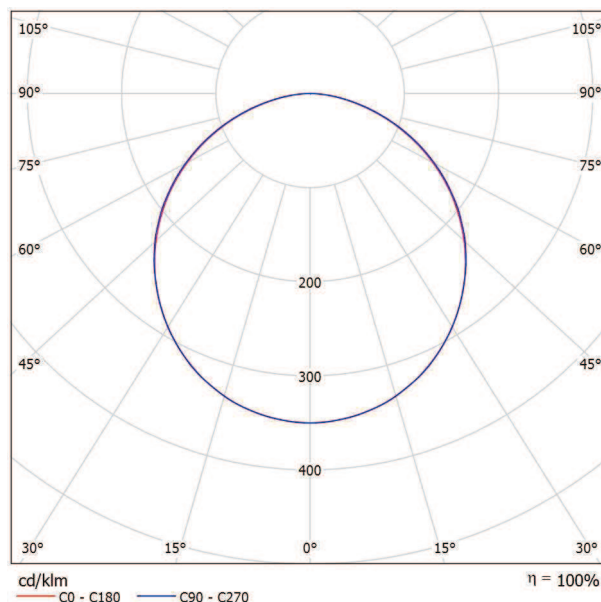


Zpracovatel
Telefon
Fax
e-mail

MODUS, spol. s r.o. ESO4000RMKO MODUS ESO 4000 RM KO / Datový list svítidla

Výstup světla 1:

Obrázek svítidla najdete v našem katalogu svítidel.



Klasifikace svítidel dle CIE: 100
Kód CIE Flux Code: 47 79 96 100 100

Výstup světla 1:

Vyhodnocení oslnění dle UGR											
p Strop	70	70	50	50	30	70	70	50	50	30	
p Stěny	50	30	50	30	30	50	30	50	30	30	
p Podlaha	20	20	20	20	20	20	20	20	20	20	
Velikost místnosti X Y	Směr pohledu napříč k ose lampy					Podélný směr pohledu k ose lampy					
2H	2H	19.7	21.1	20.0	21.3	21.5	19.8	21.1	20.1	21.3	21.6
	3H	21.3	22.5	21.6	22.8	23.0	21.4	22.6	21.7	22.8	23.1
	4H	21.9	23.0	22.2	23.3	23.6	22.0	23.1	22.3	23.4	23.7
	6H	22.3	23.4	22.7	23.7	24.0	22.5	23.5	22.8	23.8	24.1
	8H	22.5	23.5	22.8	23.8	24.1	22.6	23.6	23.0	23.9	24.3
4H	12H	22.5	23.5	22.9	23.8	24.2	22.7	23.7	23.1	24.0	24.3
	2H	20.4	21.6	20.8	21.8	22.1	20.5	21.6	20.8	21.9	22.2
	3H	22.2	23.1	22.5	23.5	23.8	22.2	23.2	22.6	23.5	23.9
	4H	22.9	23.8	23.3	24.1	24.5	23.0	23.8	23.4	24.2	24.6
	6H	23.4	24.2	23.9	24.6	25.0	23.6	24.3	24.0	24.7	25.1
8H	8H	23.6	24.3	24.1	24.7	25.1	23.8	24.5	24.2	24.9	25.3
	12H	23.8	24.4	24.2	24.8	25.2	23.9	24.5	24.4	25.0	25.4
	2H	23.2	23.9	23.6	24.3	24.7	23.3	24.0	23.7	24.4	24.8
	6H	23.9	24.5	24.3	24.9	25.3	24.0	24.6	24.5	25.0	25.5
	8H	24.1	24.6	24.6	25.1	25.6	24.3	24.8	24.8	25.2	25.7
12H	12H	24.3	24.8	24.8	25.2	25.7	24.5	24.9	25.0	25.4	25.9
	4H	23.2	23.9	23.7	24.3	24.7	23.3	23.9	23.7	24.3	24.8
	6H	24.0	24.4	24.4	24.9	25.4	24.1	24.6	24.5	25.0	25.5
8H	24.2	24.7	24.7	25.1	25.6	24.4	24.8	24.9	25.3	25.8	
Variace polohy pozorovatele pro vzdálenosti svítidel S											
S = 1.0H	+0.1 / -0.1					+0.1 / -0.1					
S = 1.5H	+0.2 / -0.3					+0.2 / -0.3					
S = 2.0H	+0.4 / -0.7					+0.4 / -0.6					
Standardní tabulka	BK06					BK06					
Korekturní sčítanec	7.0					7.1					
Korigované oslňovací indexy, vztahy na 4400lm Celkový světelný tok											

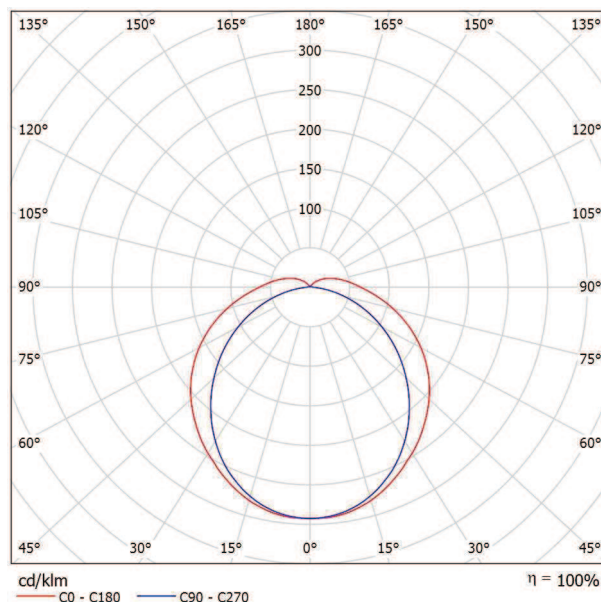


Zpracovatel
Telefon
Fax
e-mail

MODUS, spol. s r.o. PL2500M1N MODUS PL 2500 M1 N / Datový list svítidla

Výstup světla 1:

Obrázek svítidla najdete v našem katalogu svítidel.



Klasifikace svítidel dle CIE: 91
Kód CIE Flux Code: 42 72 90 91 100

Výstup světla 1:

Vyhodnocení oslnění dle UGR											
p Strop	70	70	50	50	30	70	70	50	50	30	
p Stěny	50	30	50	30	30	50	30	50	30	30	
p Podlaha	20	20	20	20	20	20	20	20	20	20	
Velikost místnosti X Y		Směr pohledu napříč k ose lampy					Podélný směr pohledu k ose lampy				
2H	2H	17.6	18.8	18.0	19.2	19.6	16.9	18.2	17.3	18.6	19.0
	3H	19.4	20.6	19.8	21.0	21.4	18.3	19.5	18.7	19.9	20.3
	4H	20.2	21.4	20.7	21.8	22.3	18.8	19.9	19.3	20.4	20.8
	6H	21.0	22.1	21.5	22.5	23.0	19.2	20.2	19.7	20.7	21.2
	8H	21.4	22.4	21.9	22.9	23.4	19.3	20.3	19.8	20.7	21.3
12H	21.7	22.7	22.2	23.2	23.7	19.3	20.3	19.8	20.8	21.3	
4H	2H	18.1	19.2	18.6	19.7	20.1	17.6	18.7	18.1	19.2	19.6
	3H	20.2	21.1	20.7	21.6	22.1	19.2	20.2	19.7	20.6	21.2
	4H	21.2	22.1	21.7	22.6	23.1	19.9	20.7	20.4	21.2	21.8
	6H	22.2	22.9	22.7	23.4	24.0	20.4	21.1	20.9	21.7	22.2
	8H	22.6	23.3	23.2	23.9	24.5	20.5	21.2	21.1	21.8	22.4
12H	23.0	23.7	23.6	24.2	24.9	20.6	21.3	21.2	21.8	22.4	
8H	4H	21.5	22.2	22.1	22.7	23.3	20.3	21.0	20.9	21.6	22.2
	6H	22.7	23.2	23.2	23.8	24.5	21.0	21.6	21.6	22.2	22.8
	8H	23.2	23.8	23.9	24.4	25.0	21.3	21.8	21.9	22.4	23.1
	12H	23.8	24.3	24.5	24.9	25.6	21.5	22.0	22.1	22.6	23.2
	4H	21.5	22.1	22.1	22.7	23.3	20.4	21.1	21.0	21.6	22.2
6H	6H	22.7	23.2	23.3	23.8	24.5	21.2	21.7	21.8	22.3	23.0
	8H	23.4	23.8	24.0	24.4	25.1	21.6	22.0	22.2	22.6	23.3
Variace polohy pozorovatele pro vzdálenosti svítidel S											
S = 1.0H		+0.1 / -0.1					+0.1 / -0.1				
S = 1.5H		+0.2 / -0.3					+0.2 / -0.3				
S = 2.0H		+0.3 / -0.5					+0.4 / -0.6				
Standardní tabulka		BK08					BK06				
Korekturní sčítanec		6.9					4.4				
Korigované oslňovací indexy, vztahy na 2700lm Celkový světelný tok											

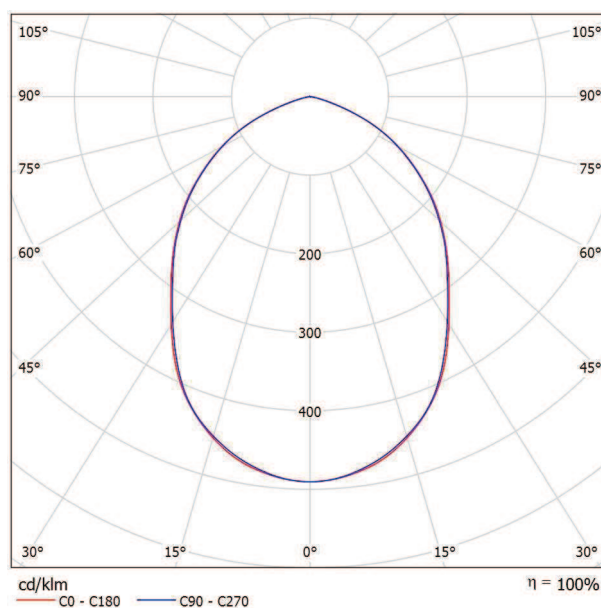


Zpracovatel
Telefon
Fax
e-mail

MODUS, spol. s r.o. SPMI1500KO_V2DB MODUS SPMI 1500 KO V2 DB / Datový list svítidla

Výstup světla 1:

Obrázek svítidla najdete v našem katalogu svítidel.



Klasifikace svítidel dle CIE: 100
Kód CIE Flux Code: 57 88 99 100 100

Výstup světla 1:

Vyhodnocení oslnění dle UGR												
p Strop	70	70	50	50	30	70	70	50	50	30		
p Stěny	50	30	50	30	30	50	30	50	30	30		
p Podlaha	20	20	20	20	20	20	20	20	20	20		
Velikost místnosti		Směr pohledu napříč k ose lampy					Podélný směr pohledu k ose lampy					
X	Y											
2H	2H	21.9	23.0	22.2	23.3	23.5	21.9	23.0	22.2	23.3	23.5	
	3H	22.7	23.7	23.0	24.0	24.3	22.7	23.7	23.0	24.0	24.3	
	4H	22.8	23.7	23.1	24.0	24.3	22.8	23.7	23.1	24.0	24.3	
	6H	22.7	23.6	23.1	23.9	24.2	22.7	23.6	23.1	23.9	24.2	
	8H	22.7	23.6	23.0	23.9	24.2	22.7	23.6	23.0	23.9	24.2	
	12H	22.7	23.5	23.0	23.8	24.1	22.6	23.5	23.0	23.8	24.1	
4H	2H	22.4	23.3	22.7	23.6	23.9	22.4	23.3	22.7	23.6	23.9	
	3H	23.2	24.1	23.6	24.4	24.7	23.2	24.1	23.6	24.4	24.7	
	4H	23.4	24.1	23.8	24.4	24.8	23.4	24.1	23.7	24.4	24.8	
	6H	23.3	24.0	23.8	24.3	24.7	23.3	24.0	23.8	24.3	24.7	
	8H	23.3	23.9	23.7	24.3	24.7	23.3	23.9	23.7	24.3	24.7	
	12H	23.3	23.8	23.7	24.2	24.6	23.3	23.8	23.7	24.2	24.6	
8H	4H	23.4	23.9	23.8	24.3	24.7	23.4	23.9	23.8	24.3	24.7	
	6H	23.3	23.8	23.8	24.2	24.7	23.3	23.8	23.8	24.2	24.7	
	8H	23.3	23.7	23.8	24.2	24.6	23.3	23.7	23.8	24.2	24.6	
	12H	23.3	23.6	23.8	24.1	24.6	23.3	23.6	23.8	24.1	24.6	
	4H	23.3	23.8	23.8	24.2	24.7	23.3	23.8	23.8	24.2	24.7	
	6H	23.3	23.7	23.8	24.2	24.6	23.3	23.7	23.8	24.2	24.6	
12H	4H	23.3	23.8	23.8	24.2	24.7	23.3	23.8	23.8	24.2	24.7	
	6H	23.3	23.7	23.8	24.2	24.6	23.3	23.7	23.8	24.2	24.6	
	8H	23.3	23.6	23.8	24.1	24.6	23.3	23.6	23.8	24.1	24.6	
Variace polohy pozorovatele pro vzdálenosti svítidel S												
S = 1.0H		+0.2 / -0.3					+0.3 / -0.4					
S = 1.5H		+0.5 / -0.9					+0.5 / -1.0					
S = 2.0H		+1.1 / -1.9					+1.0 / -1.9					
Standardní tabulka		BK02					BK02					
Korekturní sčítanec		5.5					5.5					
Korigované oslňovací indexy, vztaheny na 1500lm Celkový světelný tok												

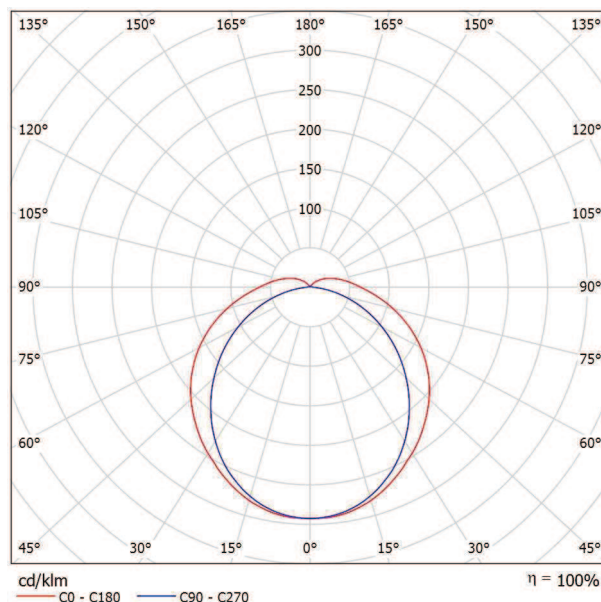


Zpracovatel
Telefon
Fax
e-mail

MODUS, spol. s r.o. PL5000M2W MODUS PL 5000 M2 W / Datový list svítidla

Výstup světla 1:

Obrázek svítidla najdete v našem katalogu svítidel.



Klasifikace svítidel dle CIE: 91
Kód CIE Flux Code: 42 72 90 91 100

Výstup světla 1:

Vyhodnocení oslnění dle UGR											
p Strop	70	70	50	50	30	70	70	50	50	30	
p Stěny	50	30	50	30	30	50	30	50	30	30	
p Podlaha	20	20	20	20	20	20	20	20	20	20	
Velikost místnosti X Y		Směr pohledu napříč k ose lampy					Podélný směr pohledu k ose lampy				
2H	2H	19.0	20.3	19.4	20.6	21.1	18.0	19.3	18.4	19.7	20.1
	3H	20.9	22.1	21.4	22.5	23.0	19.4	20.5	19.8	21.0	21.4
	4H	21.8	23.0	22.3	23.4	23.9	19.9	21.0	20.4	21.4	21.9
	6H	22.7	23.7	23.2	24.2	24.7	20.3	21.3	20.7	21.7	22.2
	8H	23.1	24.1	23.6	24.6	25.1	20.4	21.4	20.9	21.8	22.3
12H	23.5	24.4	24.0	24.9	25.4	20.4	21.4	20.9	21.8	22.4	
4H	2H	19.6	20.7	20.0	21.1	21.6	18.8	19.9	19.3	20.3	20.8
	3H	21.7	22.7	22.2	23.1	23.7	20.4	21.3	20.9	21.8	22.3
	4H	22.8	23.7	23.3	24.2	24.7	21.1	21.9	21.6	22.4	23.0
	6H	23.9	24.6	24.4	25.1	25.7	21.6	22.3	22.1	22.9	23.4
	8H	24.4	25.1	24.9	25.6	26.2	21.7	22.4	22.3	23.0	23.6
12H	24.8	25.5	25.4	26.0	26.6	21.8	22.5	22.4	23.0	23.6	
8H	4H	23.1	23.8	23.7	24.3	24.9	21.6	22.3	22.2	22.9	23.5
	6H	24.4	24.9	25.0	25.5	26.2	22.3	22.9	22.9	23.5	24.1
	8H	25.0	25.5	25.6	26.1	26.8	22.6	23.1	23.2	23.7	24.4
	12H	25.7	26.1	26.3	26.7	27.4	22.8	23.3	23.4	23.9	24.6
	12H	4H	23.1	23.8	23.7	24.3	24.9	21.7	22.4	22.4	22.9
6H	24.4	25.0	25.1	25.6	26.2	22.6	23.1	23.2	23.7	24.3	
8H	25.2	25.6	25.8	26.2	26.9	22.9	23.4	23.5	24.0	24.7	
Variace polohy pozorovatele pro vzdálenosti svítidel 5											
S = 1.0H		+0.1 / -0.1					+0.1 / -0.1				
S = 1.5H		+0.2 / -0.2					+0.2 / -0.3				
S = 2.0H		+0.3 / -0.5					+0.3 / -0.6				
Standardní tabulka		BK09					BK06				
Korekturní sčítanec		9.0					5.6				
Korigované osňovací indice, vztahy na 5500lm Celkový světelný tok											

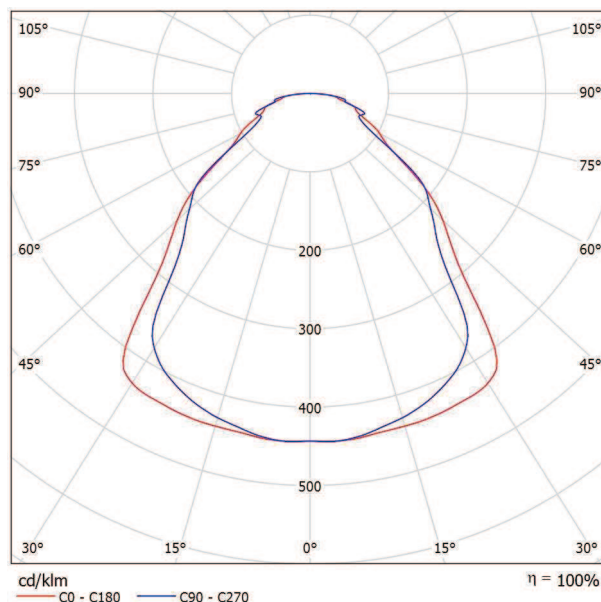


Zpracovatel
Telefon
Fax
e-mail

MODUS, spol. s r.o. FIT4000C_KN MODUS FIT 4000 C KN / Datový list svítidla

Výstup světla 1:

Obrázek svítidla najdete v našem katalogu svítidel.



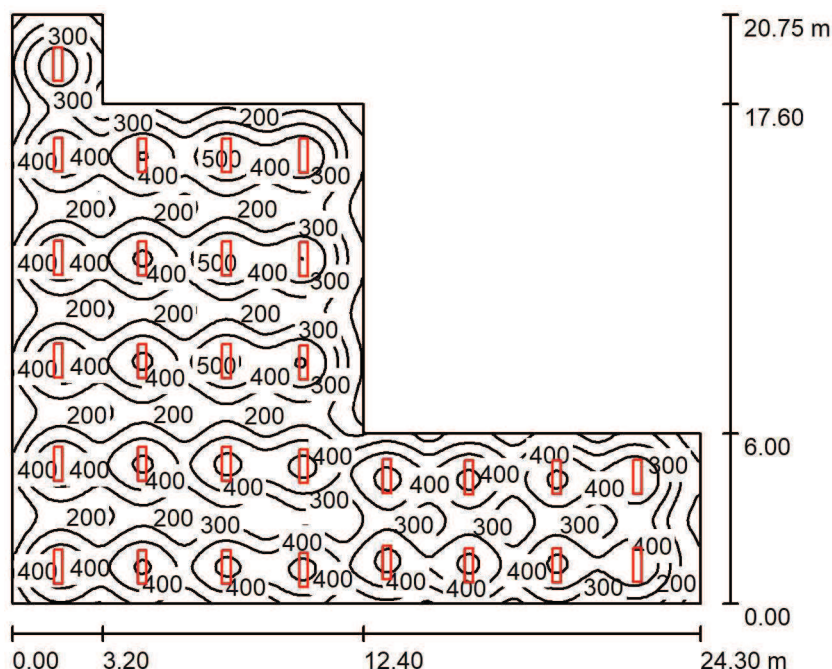
Klasifikace svítidel dle CIE: 100
Kód CIE Flux Code: 62 86 96 100 100

Výstup světla 1:

Vyhodnocení oslnění dle UGR											
		70	70	50	50	30	70	70	50	50	30
p Strop		50	30	50	30	30	50	30	50	30	30
p Stěny		20	20	20	20	20	20	20	20	20	20
p Podlaha		20	20	20	20	20	20	20	20	20	20
Velikost místnosti X Y		Směr pohledu napříč k ose lampy					Podélný směr pohledu k ose lampy				
2H	2H	15.8	16.9	16.1	17.1	17.3	15.3	16.5	15.6	16.7	16.9
	3H	16.9	17.9	17.2	18.1	18.4	16.7	17.7	17.0	18.0	18.3
	4H	17.6	18.5	17.9	18.8	19.1	17.5	18.4	17.8	18.7	19.0
	6H	18.2	19.1	18.6	19.4	19.7	18.3	19.1	18.6	19.4	19.7
	8H	18.6	19.4	18.9	19.7	20.0	18.7	19.6	19.1	19.9	20.2
12H	18.9	19.7	19.3	20.0	20.4	19.1	19.9	19.5	20.2	20.6	
4H	2H	16.0	17.0	16.3	17.2	17.5	15.6	16.5	15.9	16.8	17.1
	3H	17.3	18.1	17.7	18.5	18.8	17.2	18.0	17.6	18.3	18.7
	4H	18.3	19.0	18.7	19.3	19.7	18.1	18.8	18.5	19.2	19.5
	6H	19.1	19.7	19.5	20.1	20.5	19.1	19.8	19.5	20.1	20.5
	8H	19.6	20.1	20.0	20.5	20.9	19.7	20.3	20.2	20.7	21.1
12H	20.0	20.5	20.5	20.9	21.4	20.2	20.7	20.7	21.2	21.6	
8H	4H	18.4	19.0	18.9	19.4	19.8	18.3	18.9	18.8	19.3	19.7
	6H	19.4	19.9	19.9	20.3	20.8	19.5	20.0	20.0	20.4	20.9
	8H	20.0	20.4	20.5	20.8	21.3	20.3	20.7	20.7	21.1	21.6
	12H	20.6	20.9	21.1	21.4	21.9	20.9	21.3	21.4	21.7	22.2
	4H	18.5	19.0	18.9	19.4	19.8	18.4	18.9	18.8	19.3	19.7
12H	6H	19.5	19.9	20.0	20.3	20.8	19.6	20.0	20.0	20.4	20.9
	8H	20.1	20.4	20.6	20.9	21.4	20.3	20.7	20.8	21.2	21.7
Variace polohy pozorovatele pro vzdálenosti svítidel S											
S = 1.0H		+0.3 / -0.3					+0.3 / -0.2				
S = 1.5H		+0.5 / -0.4					+0.3 / -0.6				
S = 2.0H		+0.9 / -1.0					+0.9 / -0.9				
Standardní tabulka		BK06					BK07				
Korekturní sčítanec		2.7					3.2				
Korigované oslňovací indexy, vztahy na 4200lm Celkový světelný tok											

Zpracovatel
Telefon
Fax
e-mail

Jídelna A.3.40+A.3.41/Ref.č. 5.36.25 Em 200lx / Shrnutí



Výška místnosti: 2.700 m, Montážní výška: 2.700 m, Činitel údržby: 0.80

Hodnoty v Lux, Měřítko 1:267

Plocha	ρ [%]	E_m [lx]	E_{min} [lx]	E_{max} [lx]	E_{min} / E_m
Uživatelská úroveň	/	331	63	535	0.189
Podlaha	20	310	90	409	0.290
Strop	70	59	38	90	0.644
Stěny (8)	50	132	48	303	/

Uživatelská úroveň:

Výška: 0.850 m
Rastr: 128 x 128 Body
Okrajová zóna: 0.000 m

Kusovník svítidel

Č.	ks	Označení (Opravný faktor)	Φ (Svítidlo) [lm]	Φ (Zdroje:) [lm]	P [W]
1	29	MODUS, spol. s r.o. FIT4000C_KN MODUS FIT 4000 C KN (1.000)	4201	4200	35.0
Celkem:			121822	Celkem: 121800	1015.0

Specifický příkon: $3.39 \text{ W/m}^2 = 1.02 \text{ W/m}^2/100 \text{ lx}$ (Základní plocha: 299.72 m^2)



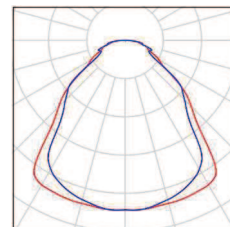
Zpracovatel
Telefon
Fax
e-mail

Jídelna A.3.40+A.3.41/Ref.č. 5.36.25 Em 200lx / Kusovník svítidel

29 ks

MODUS, spol. s r.o. FIT4000C_KN MODUS FIT
4000 C KN
C. výrobku: FIT4000C_KN
Světelný tok (Svítidlo): 4201 lm
Světelný tok (Zdroje:): 4200 lm
Výkon svítidla: 35.0 W
Klasifikace svítidel dle CIE: 100
Kód CIE Flux Code: 62 86 96 100 100
Osazení: 1 x LED (Opravný faktor 1.000).

Obrázek svítidla najdete
v našem katalogu
svítidel.





Zpracovatel
Telefon
Fax
e-mail

Jídelna A.3.40+A.3.41/Ref.č. 5.36.25 Em 200lx / Světelně technické výsledky

Celkový světelný tok: 121822 lm
Celkový výkon: 1015.0 W
Činitel údržby: 0.80
Okrajová zóna: 0.000 m

Plocha	Průměrné intenzity osvětlení [lx]			Stupeň odrazu [%]	Průměrný jas [cd/m²]
	přímé	nepřímé	celkový		
Uživatelská úroveň	285	46	331	/	/
Podlaha	260	50	310	20	20
Strop	0.08	59	59	70	13
Stěna 1	105	56	161	50	26
Stěna 2	50	53	103	50	16
Stěna 3	86	57	143	50	23
Stěna 4	56	48	104	50	17
Stěna 5	74	49	123	50	20
Stěna 6	62	48	110	50	18
Stěna 7	58	46	104	50	17
Stěna 8	77	50	126	50	20

Rovnoměrnosti na pracovní rovině

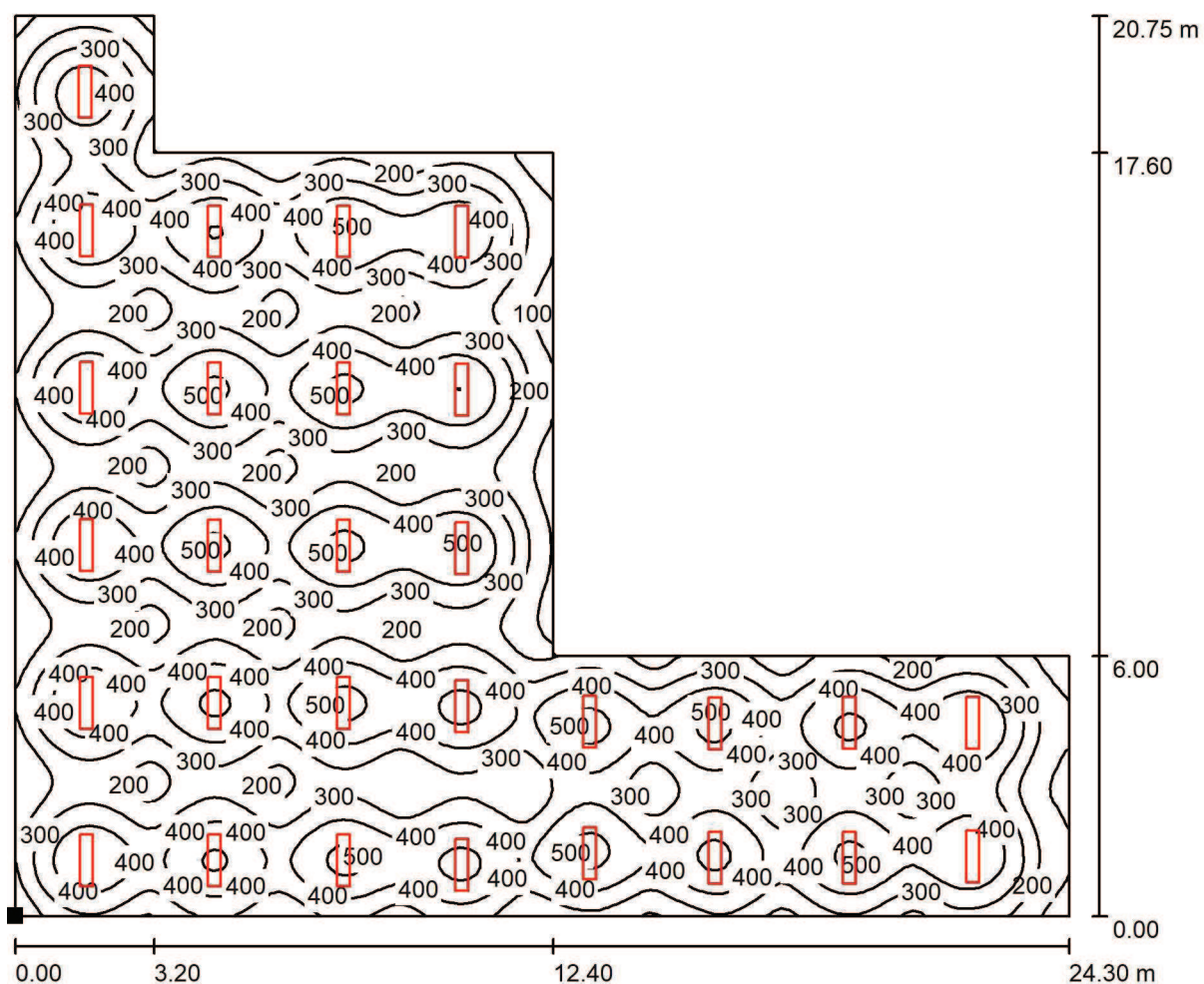
E_{\min} / E_{\max} : 0.189 (1:5)

E_{\min} / E_{\max} : 0.117 (1:9)

Specifický příkon: $3.39 \text{ W/m}^2 = 1.02 \text{ W/m}^2/100 \text{ lx}$ (Základní plocha: 299.72 m^2)

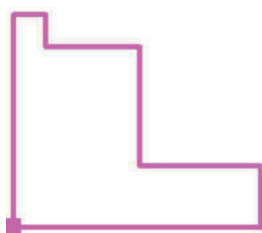
Zpracovatel
Telefon
Fax
e-mail

Jídelna A.3.40+A.3.41/Ref.č. 5.36.25 Em 200lx / Uživatelská úroveň / Isolinie (E)



Hodnoty v Lux, Měřítko 1 : 174

Poloha plochy v místnosti:
Označený bod:
(0.000 m, 0.000 m, 0.850 m)



Rastr: 128 x 128 Body

E_m [lx]
331

E_{min} [lx]
63

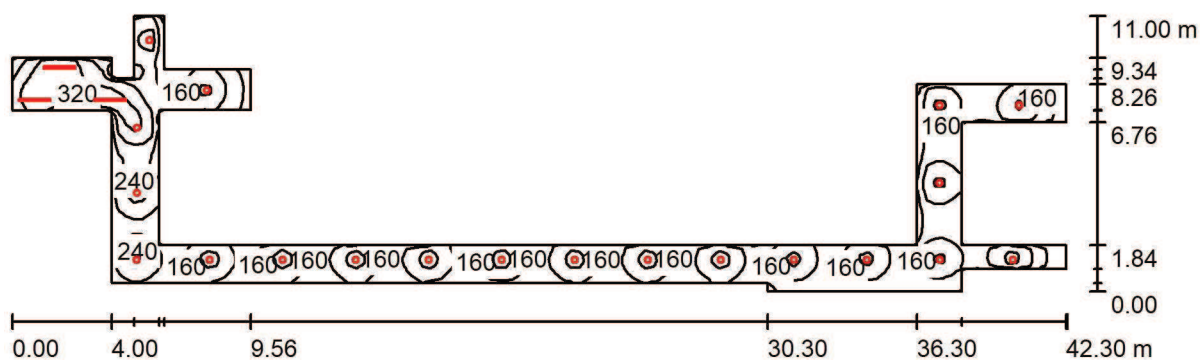
E_{max} [lx]
535

E_{min} / E_m
0.189

E_{min} / E_{max}
0.117

Zpracovatel
Telefon
Fax
e-mail

Hlavní chodba A.3.28/Ref.č. 5.36.7 Em 100lx / Shrnutí



Výška místnosti: 2.600 m, Montážní výška: 2.600 m, Činitel údržby: 0.80

Hodnoty v Lux, Měřítko 1:303

Plocha	ρ [%]	E_m [lx]	E_{min} [lx]	E_{max} [lx]	E_{min} / E_m
Uživatelská úroveň	/	185	39	402	0.211
Podlaha	20	141	55	269	0.391
Strop	70	44	20	383	0.456
Stěny (26)	50	94	21	859	/

Uživatelská úroveň:

Výška: 0.850 m
Rastr: 128 x 64 Body
Okrajová zóna: 0.000 m

Kusovník svítidel

Č.	ks	Označení (Opravný faktor)	Φ (Svítidlo) [lm]	Φ (Zdroje:) [lm]	P [W]
1	3	MODUS, spol. s r.o. PL2500M1N MODUS PL 2500 M1 N (1.000)	2700	2700	20.0
2	20	MODUS, spol. s r.o. SPMI1500KO_V2DB MODUS SPMI 1500 KO V2 DB (1.000)	1499	1500	15.0
Celkem:			38073	38100	360.0

Specifický příkon: $3.41 \text{ W/m}^2 = 1.84 \text{ W/m}^2/100 \text{ lx}$ (Základní plocha: 105.62 m^2)

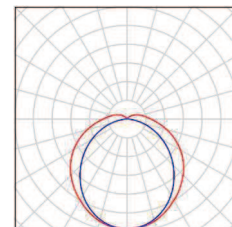


Zpracovatel
Telefon
Fax
e-mail

Hlavní chodba A.3.28/Ref.č. 5.36.7 Em 100lx / Kusovník svítidel

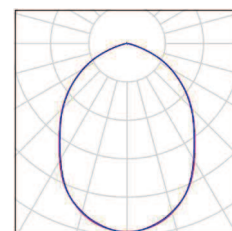
3 ks MODUS, spol. s r.o. PL2500M1N MODUS PL
2500 M1 N
C. výrobku: PL2500M1N
Světelný tok (Svítidlo): 2700 lm
Světelný tok (Zdroje:): 2700 lm
Výkon svítidla: 20.0 W
Klasifikace svítidel dle CIE: 91
Kód CIE Flux Code: 42 72 90 91 100
Osazení: 1 x LED (Opravný faktor 1.000).

Obrázek svítidla najdete
v našem katalogu
svítidel.



20 ks MODUS, spol. s r.o. SPMI1500KO_V2DB
MODUS SPMI 1500 KO V2 DB
C. výrobku: SPMI1500KO_V2DB
Světelný tok (Svítidlo): 1499 lm
Světelný tok (Zdroje:): 1500 lm
Výkon svítidla: 15.0 W
Klasifikace svítidel dle CIE: 100
Kód CIE Flux Code: 57 88 99 100 100
Osazení: 1 x LED (Opravný faktor 1.000).

Obrázek svítidla najdete
v našem katalogu
svítidel.





Zpracovatel
Telefon
Fax
e-mail

Hlavní chodba A.3.28/Ref.č. 5.36.7 Em 100lx / Světelné technické výsledky

Celkový světelný tok: 38073 lm
Celkový výkon: 360.0 W
Činitel údržby: 0.80
Okrajová zóna: 0.000 m

Plocha	Průměrné intenzity osvětlení [lx]			Stupeň odrazu [%]	Průměrný jas [cd/m²]
	přímé	nepřímé	celkový		
Uživatelská úroveň	143	43	185	/	/
Podlaha	101	40	141	20	8.99
Strop	4.42	40	44	70	9.89
Stěna 1	45	38	82	50	13
Stěna 2	23	32	56	50	8.83
Stěna 3	35	32	67	50	11
Stěna 4	38	27	65	50	10
Stěna 5	47	37	84	50	13
Stěna 6	16	23	39	50	6.13
Stěna 7	42	36	79	50	13
Stěna 8	38	29	68	50	11
Stěna 9	39	30	69	50	11
Stěna 10	19	25	44	50	6.99
Stěna 11	44	28	72	50	11
Stěna 12	43	30	73	50	12
Stěna 13	55	34	89	50	14
Stěna 14	60	42	103	50	16
Stěna 15	40	34	74	50	12
Stěna 16	24	31	55	50	8.68
Stěna 17	43	34	78	50	12
Stěna 18	72	51	122	50	19
Stěna 19	56	47	103	50	16
Stěna 20	59	46	105	50	17
Stěna 21	115	62	177	50	28
Stěna 22	51	81	132	50	21
Stěna 23	137	84	221	50	35
Stěna 24	108	93	201	50	32
Stěna 25	156	86	243	50	39



Zpracovatel
Telefon
Fax
e-mail

Hlavní chodba A.3.28/Ref.č. 5.36.7 Em 100lx / Světelné technické výsledky

Plocha	Průměrné intenzity osvětlení [lx]			Stupeň odrazu [%]	Průměrný jas [cd/m²]
	přímé	nepřímé	celkový		
Stěna 26	52	40	92	50	15

Rovnoměrnosti na pracovní rovině

E_{\min} / E_{\max} : 0.211 (1:5)

E_{\min} / E_{\max} : 0.097 (1:10)

Specifický příkon: $3.41 \text{ W/m}^2 = 1.84 \text{ W/m}^2/100 \text{ lx}$ (Základní plocha: 105.62 m^2)

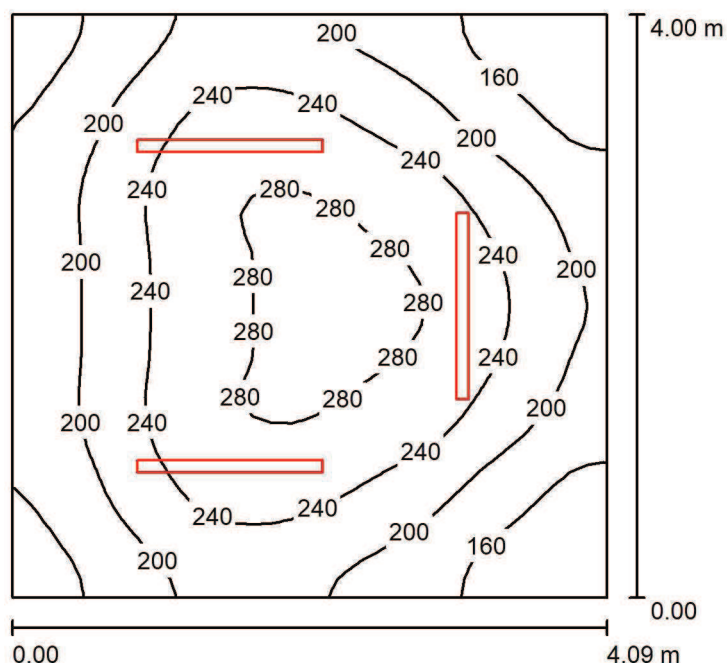
Hlavní chodba A.3.28/Ref.č. 5.36.7 Em 100lx / Uživatelská úroveň / Isolinie (E)



E_m [lx]	E_{min} [lx]	E_{max} [lx]	E_{min} / E_m	E_{min} / E_{max}
185	39	402	0.211	0.097

Zpracovatel
Telefon
Fax
e-mail

Suchý sklad A.3.10/Ref.č. 5.4.1 Em 200lx / Shrnutí



Výška místnosti: 3.000 m, Montážní výška: 3.000 m, Činitel údržby: 0.75

Hodnoty v Lux, Měřítko 1:52

Plocha	ρ [%]	E_m [lx]	E_{min} [lx]	E_{max} [lx]	E_{min} / E_m
Uživatelská úroveň	/	218	118	288	0.542
Podlaha	20	170	112	211	0.658
Strop	70	87	43	342	0.493
Stěny (4)	50	135	67	305	/

Uživatelská úroveň:

Výška: 0.850 m
Rastr: 32 x 32 Body
Okrajová zóna: 0.000 m

Kusovník svítidel

Č.	ks	Označení (Opravný faktor)	Φ (Svítidlo) [lm]	Φ (Zdroje:) [lm]	P [W]
1	3	MODUS, spol. s r.o. PL2500M1N MODUS PL 2500 M1 N (1.000)	2700	2700	20.0
Celkem:			8100	8100	60.0

Specifický příkon: $3.67 \text{ W/m}^2 = 1.68 \text{ W/m}^2/100 \text{ lx}$ (Základní plocha: 16.36 m^2)



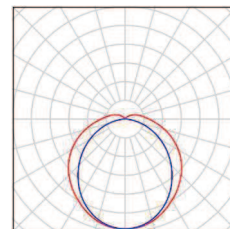
Zpracovatel
Telefon
Fax
e-mail

Suchý sklad A.3.10/Ref.č. 5.4.1 Em 200lx / Kusovník svítidel

3 ks

MODUS, spol. s r.o. PL2500M1N MODUS PL
2500 M1 N
C. výrobku: PL2500M1N
Světelný tok (Svítidlo): 2700 lm
Světelný tok (Zdroje:): 2700 lm
Výkon svítidla: 20.0 W
Klasifikace svítidel dle CIE: 91
Kód CIE Flux Code: 42 72 90 91 100
Osazení: 1 x LED (Opravný faktor 1.000).

Obrázek svítidla najdete
v našem katalogu
svítidel.





Zpracovatel
Telefon
Fax
e-mail

Suchý sklad A.3.10/Ref.č. 5.4.1 Em 200lx / Světelné technické výsledky

Celkový světelný tok: 8100 lm
Celkový výkon: 60.0 W
Činitel údržby: 0.75
Okrajová zóna: 0.000 m

Plocha	Průměrné intenzity osvětlení [lx]			Stupeň odrazu [%]	Průměrný jas [cd/m²]
	přímé	nepřímé	celkový		
Uživatelská úroveň	150	68	218	/	/
Podlaha	107	63	170	20	11
Strop	29	58	87	70	19
Stěna 1	85	56	140	50	22
Stěna 2	76	54	130	50	21
Stěna 3	85	55	140	50	22
Stěna 4	71	58	130	50	21

Rovnoměrnosti na pracovní rovině

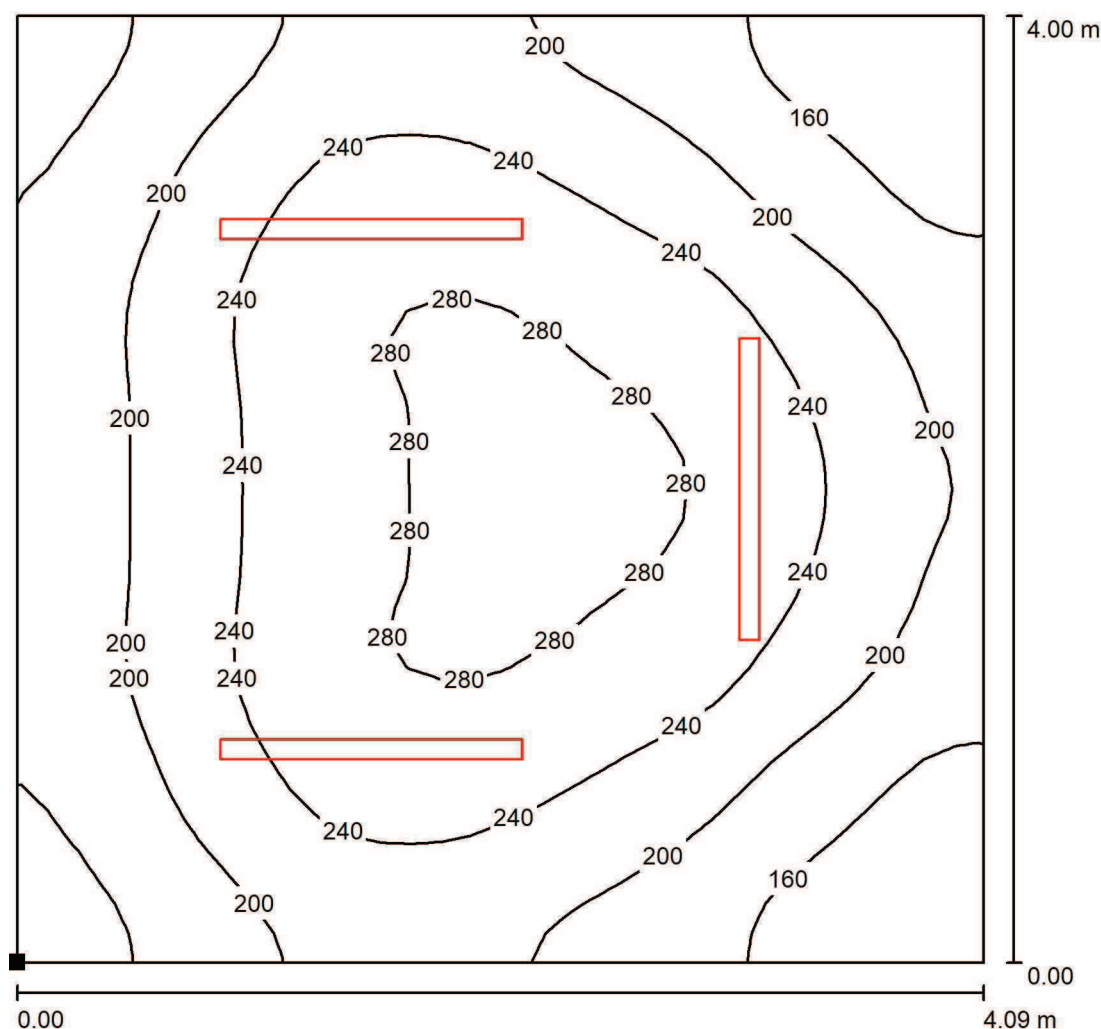
E_{\min} / E_{\max} : 0.542 (1:2)

E_{\min} / E_{\max} : 0.411 (1:2)

Specifický příkon: $3.67 \text{ W/m}^2 = 1.68 \text{ W/m}^2/100 \text{ lx}$ (Základní plocha: 16.36 m^2)

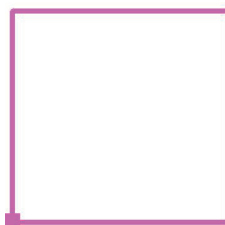
Zpracovatel
Telefon
Fax
e-mail

Suchý sklad A.3.10/Ref.č. 5.4.1 Em 200lx / Uživatelská úroveň / Isolinie (E)



Hodnoty v Lux, Měřítko 1 : 32

Poloha plochy v místnosti:
Označený bod:
(0.000 m, 0.000 m, 0.850 m)



Rastr: 32 x 32 Body

E_m [lx]
218

E_{min} [lx]
118

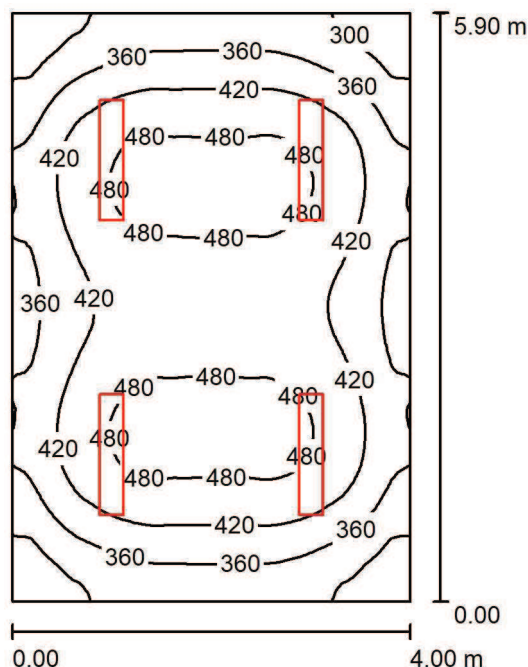
E_{max} [lx]
288

E_{min} / E_m
0.542

E_{min} / E_{max}
0.411

Zpracovatel
Telefon
Fax
e-mail

Denní místnost A.3.11/ Em 300lx / Shrnutí



Výška místnosti: 3.000 m, Montážní výška: 3.000 m, Činitel údržby: 0.80

Hodnoty v Lux, Měřítko 1:76

Plocha	ρ [%]	E_m [lx]	E_{min} [lx]	E_{max} [lx]	E_{min} / E_m
Uživatelská úroveň	/	411	250	505	0.608
Podlaha	20	331	225	395	0.680
Strop	70	92	67	115	0.724
Stěny (4)	50	234	84	429	/

Uživatelská úroveň:

Výška: 0.850 m
Rastr: 64 x 64 Body
Okrajová zóna: 0.000 m

UGR

Levá stěna
Spodní stěna
(CIE, SHR = 0.25.)

Podél-
Příčně
k ose svítidla

Kusovník svítidel

Č.	ks	Označení (Opravný faktor)	Φ (Svítidlo) [lm]	Φ (Zdroje:) [lm]	P [W]
1	4	MODUS, spol. s r.o. ESO4000RMKO MODUS ESO 4000 RM KO (1.000)	4400	4400	38.0
Celkem:			17602	17600	152.0

Specifický příkon: $6.44 \text{ W/m}^2 = 1.57 \text{ W/m}^2/100 \text{ lx}$ (Základní plocha: 23.60 m^2)



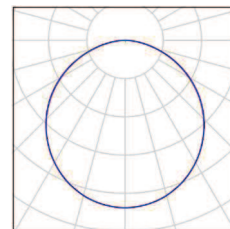
Zpracovatel
Telefon
Fax
e-mail

Denní místnost A.3.11/ Em 300lx / Kusovník svítidel

4 ks

MODUS, spol. s r.o. ESO4000RMKO MODUS
ESO 4000 RM KO
C. výrobku: ESO4000RMKO
Světelný tok (Svítidlo): 4400 lm
Světelný tok (Zdroje:): 4400 lm
Výkon svítidla: 38.0 W
Klasifikace svítidel dle CIE: 100
Kód CIE Flux Code: 47 79 96 100 100
Osazení: 1 x LED (Opravný faktor 1.000).

Obrázek svítidla najdete
v našem katalogu
svítidel.





Zpracovatel
Telefon
Fax
e-mail

Denní místnost A.3.11/ Em 300lx / Světelně technické výsledky

Celkový světelný tok: 17602 lm
Celkový výkon: 152.0 W
Činitel údržby: 0.80
Okrajová zóna: 0.000 m

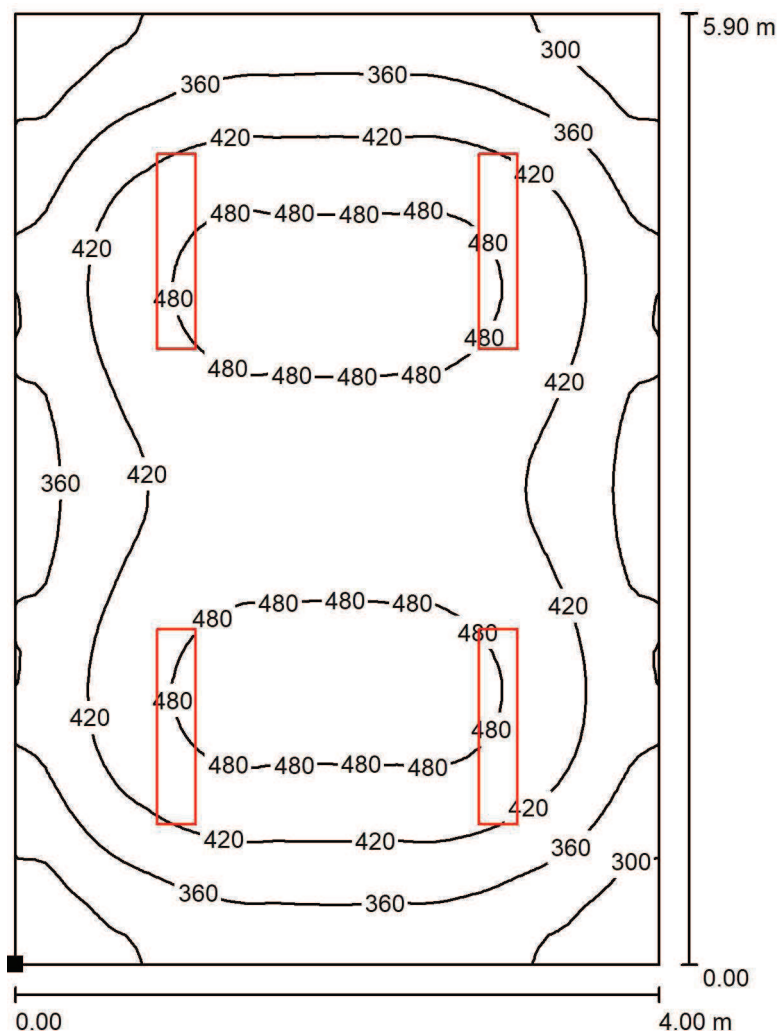
Plocha	Průměrné intenzity osvětlení [lx]			Stupeň odrazu [%]	Průměrný jas [cd/m²]
	přímé	nepřímé	celkový		
Uživatelská úroveň	313	98	411	/	/
Podlaha	233	98	331	20	21
Strop	0.05	92	92	70	21
Stěna 1	136	90	226	50	36
Stěna 2	150	89	239	50	38
Stěna 3	136	89	225	50	36
Stěna 4	150	89	240	50	38

Rovnoměrnosti na pracovní rovině	UGR	Podél-	Příčně	k ose svítidla
E_{\min} / E_{\max} : 0.608 (1:2)	Levá stěna	20	20	
E_{\min} / E_{\max} : 0.495 (1:2)	Spodní stěna (CIE, SHR = 0.25.)	21	21	

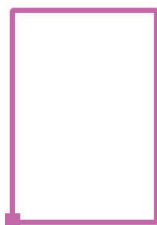
Specifický příkon: $6.44 \text{ W/m}^2 = 1.57 \text{ W/m}^2/100 \text{ lx}$ (Základní plocha: 23.60 m^2)

Zpracovatel
Telefon
Fax
e-mail

Denní místnost A.3.11/ Em 300lx / Uživatelská úroveň / Isolinie (E)



Poloha plochy v místnosti:
Označený bod:
(0.000 m, 0.000 m, 0.850 m)



Hodnoty v Lux, Měřítko 1 : 47

Rastr: 64 x 64 Body

E_m [lx]
411

E_{min} [lx]
250

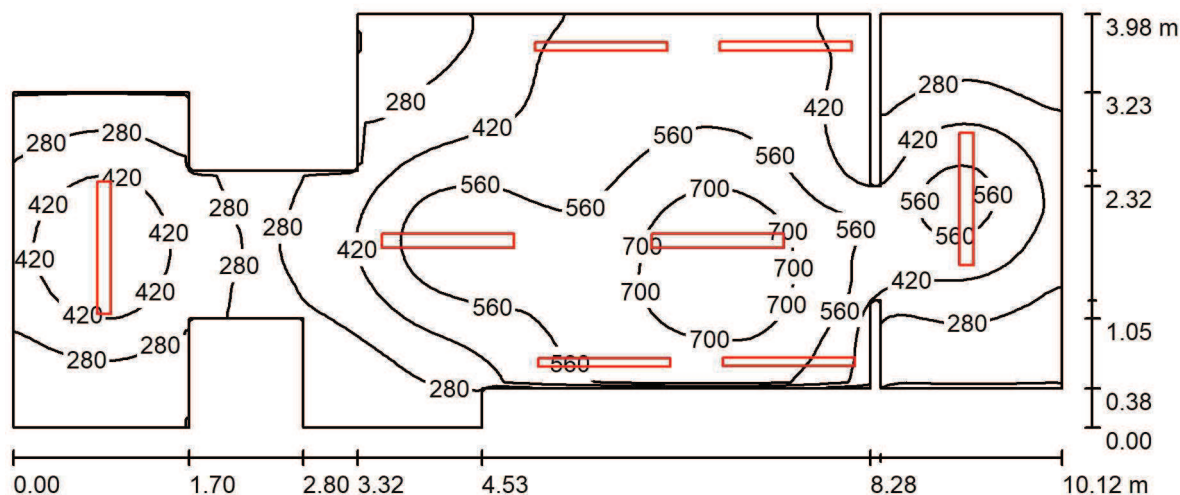
E_{max} [lx]
505

E_{min} / E_m
0.608

E_{min} / E_{max}
0.495

Zpracovatel
Telefon
Fax
e-mail

Čistá přípravná zeleniny A.3.15/ Em 500lx + chodba A.3.14+A.3.16/Em 100lx / Shrnutí



Výška místnosti: 3.000 m, Montážní výška: 2.300 m, Činitel údržby: 0.67

Hodnoty v Lux, Měřítko 1:73

Plocha	ρ [%]	E_m [lx]	E_{min} [lx]	E_{max} [lx]	E_{min} / E_m
Uživatelská úroveň	/	432	136	831	0.314
Podlaha	20	337	142	563	0.422
Strop	70	102	48	162	0.470
Stěny (22)	50	203	57	1194	/

Uživatelská úroveň:

Výška: 0.850 m
Rastr: 128 x 64 Body
Okrajová zóna: 0.000 m

Kusovník svítidel

Č.	ks	Označení (Opravný faktor)	Φ (Svítilno) [lm]	Φ (Zdroje:) [lm]	P [W]
1	4	MODUS, spol. s r.o. PL2500M1N MODUS PL 2500 M1 N (1.000)	2700	2700	20.0
2	4	MODUS, spol. s r.o. PL5000M2W MODUS PL 5000 M2 W (1.000)	5500	5500	40.0
Celkem:			32798	32800	240.0

Specifický příkon: $7.26 \text{ W/m}^2 = 1.68 \text{ W/m}^2/100 \text{ lx}$ (Základní plocha: 33.05 m^2)

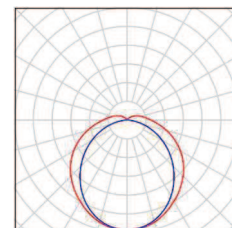


Zpracovatel
Telefon
Fax
e-mail

**Čistá přípravná zeleniny A.3.15/ Em 500lx + chodba A.3.14+A.3.16/Em 100lx /
Kusovník svítidel**

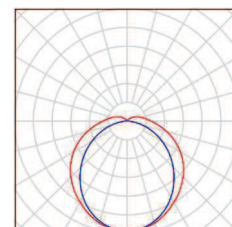
4 ks MODUS, spol. s r.o. PL2500M1N MODUS PL
2500 M1 N
C. výrobku: PL2500M1N
Světelný tok (Svítidlo): 2700 lm
Světelný tok (Zdroje:): 2700 lm
Výkon svítidla: 20.0 W
Klasifikace svítidel dle CIE: 91
Kód CIE Flux Code: 42 72 90 91 100
Osazení: 1 x LED (Opravný faktor 1.000).

Obrázek svítidla najdete
v našem katalogu
svítidel.



4 ks MODUS, spol. s r.o. PL5000M2W MODUS PL
5000 M2 W
C. výrobku: PL5000M2W
Světelný tok (Svítidlo): 5500 lm
Světelný tok (Zdroje:): 5500 lm
Výkon svítidla: 40.0 W
Klasifikace svítidel dle CIE: 91
Kód CIE Flux Code: 42 72 90 91 100
Osazení: 1 x LED (Opravný faktor 1.000).

Obrázek svítidla najdete
v našem katalogu
svítidel.





Zpracovatel
Telefon
Fax
e-mail

Čistá přípravná zeleniny A.3.15/ Em 500lx + chodba A.3.14+A.3.16/Em 100lx / Světelné technické výsledky

Celkový světelný tok: 32798 lm
Celkový výkon: 240.0 W
Činitel údržby: 0.67
Okrajová zóna: 0.000 m

Plocha	Průměrné intenzity osvětlení [lx]			Stupeň odrazu [%]	Průměrný jas [cd/m²]
	přímé	nepřímé	celkový		
Uživatelská úroveň	334	98	432	/	/
Podlaha	241	96	337	20	21
Strop	15	87	102	70	23
Stěna 1	53	65	118	50	19
Stěna 2	68	65	133	50	21
Stěna 3	69	72	141	50	22
Stěna 4	76	81	157	50	25
Stěna 5	81	77	159	50	25
Stěna 6	22	71	94	50	15
Stěna 7	269	104	373	50	59
Stěna 8	183	124	307	50	49
Stěna 9	135	88	223	50	36
Stěna 10	48	67	115	50	18
Stěna 11	53	70	123	50	20
Stěna 12	117	68	185	50	29
Stěna 13	54	71	125	50	20
Stěna 14	103	71	174	50	28
Stěna 15	108	99	207	50	33
Stěna 16	144	113	257	50	41
Stěna 17	188	100	289	50	46
Stěna 18	88	100	189	50	30
Stěna 19	76	73	149	50	24
Stěna 20	75	71	146	50	23
Stěna 21	69	67	136	50	22
Stěna 22	124	62	186	50	30

Rovnoměrnosti na pracovní rovině

E_{\min} / E_{\max} : 0.314 (1:3)

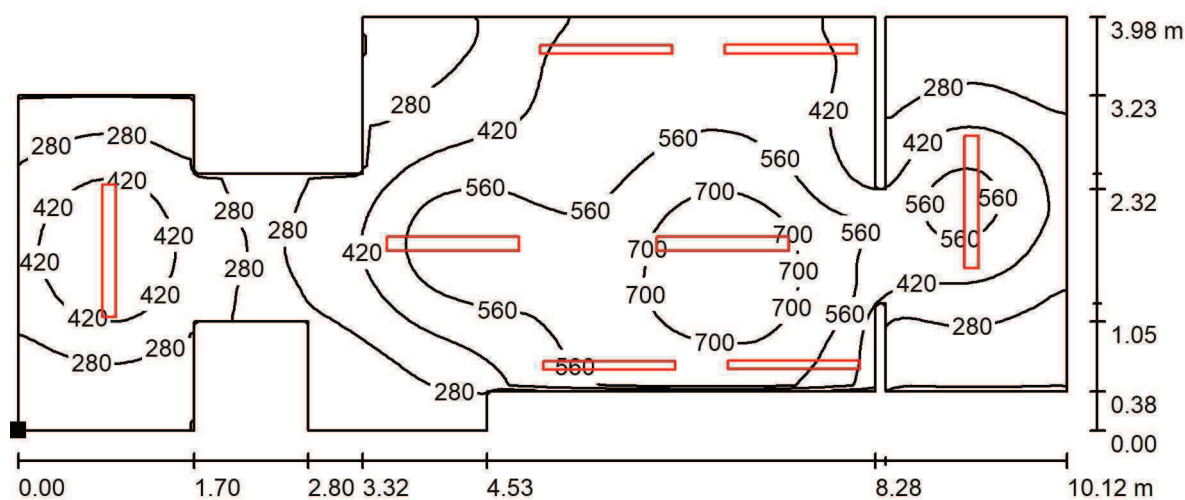
E_{\min} / E_{\max} : 0.163 (1:6)

Specifický příkon: $7.26 \text{ W/m}^2 = 1.68 \text{ W/m}^2/100 \text{ lx}$ (Základní plocha: 33.05 m^2)



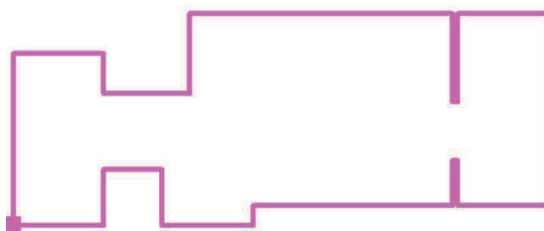
Zpracovatel
Telefon
Fax
e-mail

**Čistá přípravná zeleniny A.3.15/ Em 500lx + chodba A.3.14+A.3.16/Em 100lx /
Uživatelská úroveň / Isolinie (E)**



Hodnoty v Lux, Měřítko 1 : 73

Poloha plochy v místnosti:
Označený bod:
(0.000 m, 0.000 m, 0.850 m)



Rastr: 128 x 64 Body

E_m [lx]
432

E_{min} [lx]
136

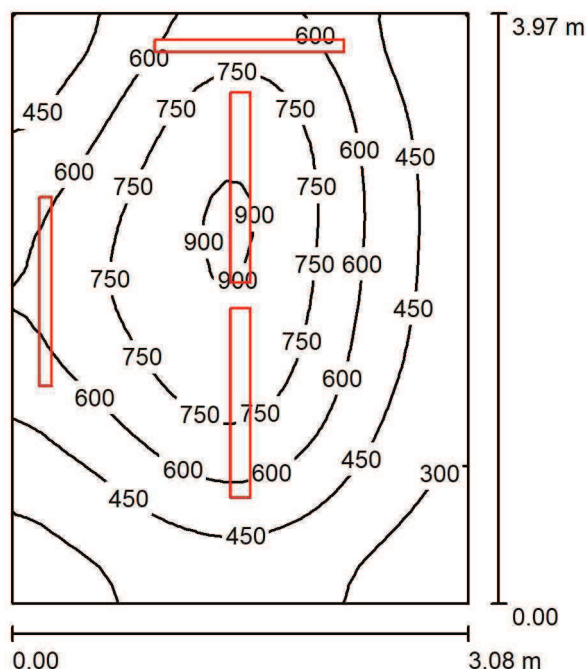
E_{max} [lx]
831

E_{min} / E_m
0.314

E_{min} / E_{max}
0.163

Zpracovatel
Telefon
Fax
e-mail

Přípravná masa A.3.19/Em 500lx / Shrnutí



Výška místnosti: 3.000 m, Montážní výška: 2.300 m, Činitel údržby: 0.67

Hodnoty v Lux, Měřítko 1:51

Plocha	ρ [%]	E_m [lx]	E_{min} [lx]	E_{max} [lx]	E_{min} / E_m
Uživatelská úroveň	/	567	208	924	0.366
Podlaha	20	421	218	573	0.518
Strop	70	130	89	162	0.687
Stěny (4)	50	283	104	1385	/

Uživatelská úroveň:

Výška: 0.850 m
Rastr: 32 x 32 Body
Okrajová zóna: 0.000 m

Kusovník svítidel

Č.	ks	Označení (Opravný faktor)	Φ (Svítidlo) [lm]	Φ (Zdroje:) [lm]	P [W]
1	2	MODUS, spol. s r.o. PL2500M1N MODUS PL 2500 M1 N (1.000)	2700	2700	20.0
2	2	MODUS, spol. s r.o. PL5000M2W MODUS PL 5000 M2 W (1.000)	5500	5500	40.0
Celkem:			16399	Celkem: 16400	120.0

Specifický příkon: $9.83 \text{ W/m}^2 = 1.73 \text{ W/m}^2/100 \text{ lx}$ (Základní plocha: 12.21 m^2)

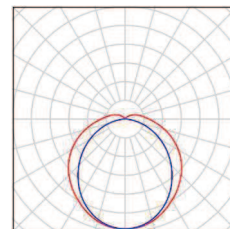


Zpracovatel
Telefon
Fax
e-mail

Přípravná masa A.3.19/Em 500lx / Kusovník svítidel

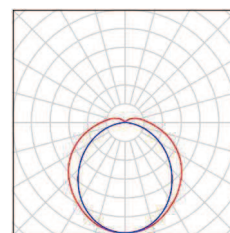
2 ks MODUS, spol. s r.o. PL2500M1N MODUS PL
2500 M1 N
C. výrobku: PL2500M1N
Světelný tok (Svítidlo): 2700 lm
Světelný tok (Zdroje:): 2700 lm
Výkon svítidla: 20.0 W
Klasifikace svítidel dle CIE: 91
Kód CIE Flux Code: 42 72 90 91 100
Osazení: 1 x LED (Opravný faktor 1.000).

Obrázek svítidla najdete
v našem katalogu
svítidel.



2 ks MODUS, spol. s r.o. PL5000M2W MODUS PL
5000 M2 W
C. výrobku: PL5000M2W
Světelný tok (Svítidlo): 5500 lm
Světelný tok (Zdroje:): 5500 lm
Výkon svítidla: 40.0 W
Klasifikace svítidel dle CIE: 91
Kód CIE Flux Code: 42 72 90 91 100
Osazení: 1 x LED (Opravný faktor 1.000).

Obrázek svítidla najdete
v našem katalogu
svítidel.





Zpracovatel
Telefon
Fax
e-mail

Přípravná masa A.3.19/Em 500lx / Světelně technické výsledky

Celkový světelný tok: 16399 lm
Celkový výkon: 120.0 W
Činitel údržby: 0.67
Okrajová zóna: 0.000 m

Plocha	Průměrné intenzity osvětlení [lx]			Stupeň odrazu [%]	Průměrný jas [cd/m²]
	přímé	nepřímé	celkový		
Uživatelská úroveň	434	132	567	/	/
Podlaha	290	130	421	20	27
Strop	18	112	130	70	29
Stěna 1	108	112	221	50	35
Stěna 2	155	117	271	50	43
Stěna 3	203	114	317	50	50
Stěna 4	206	110	316	50	50

Rovnoměrnosti na pracovní rovině

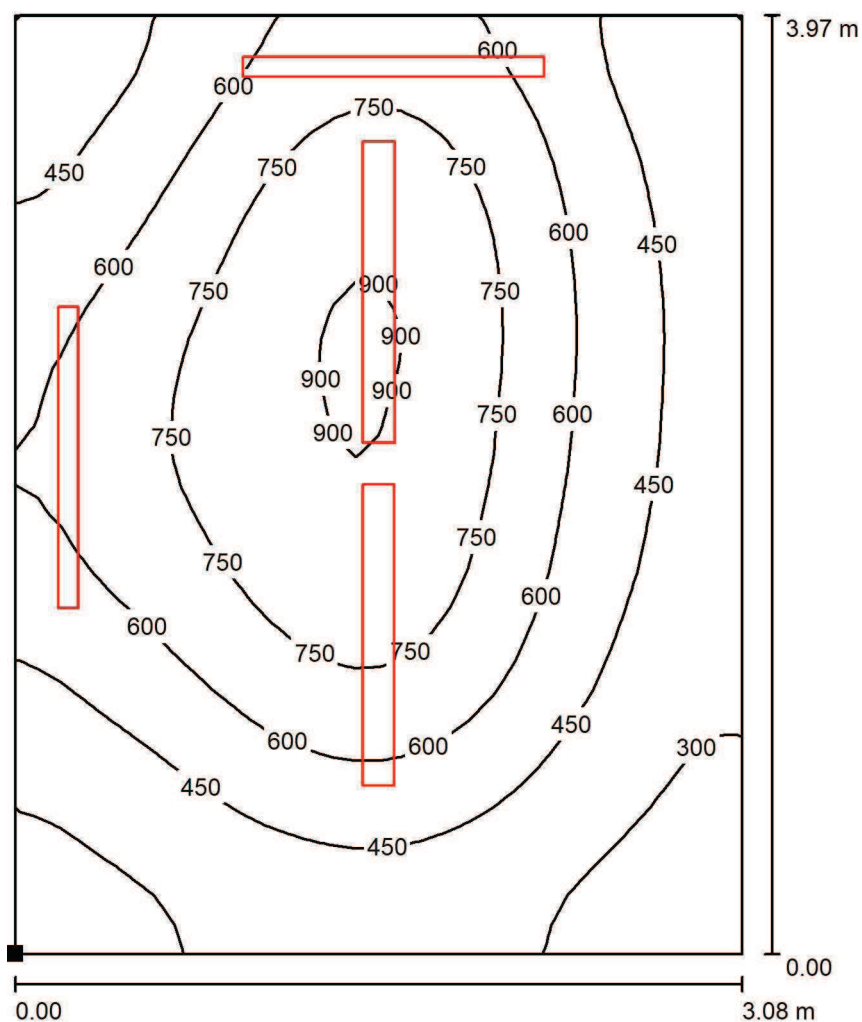
E_{\min} / E_m : 0.366 (1:3)

E_{\min} / E_{\max} : 0.224 (1:4)

Specifický příkon: $9.83 \text{ W/m}^2 = 1.73 \text{ W/m}^2/100 \text{ lx}$ (Základní plocha: 12.21 m^2)

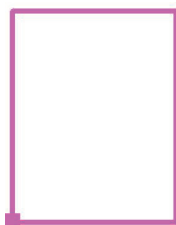
Zpracovatel
Telefon
Fax
e-mail

Přípravná masa A.3.19/Em 500lx / Uživatelská úroveň / Isolinie (E)



Hodnoty v Lux, Měřítko 1 : 32

Poloha plochy v místnosti:
Označený bod:
(0.000 m, 0.000 m, 0.850 m)



Rastr: 32 x 32 Body

E_m [lx]
567

E_{min} [lx]
208

E_{max} [lx]
924

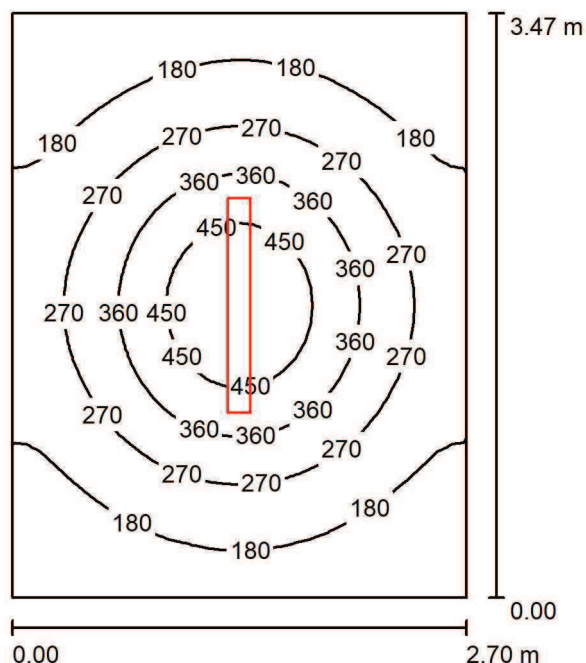
E_{min} / E_m
0.366

E_{min} / E_{max}
0.224



Zpracovatel
Telefon
Fax
e-mail

Lednice A.3.20/Em 200lx / Shrnutí



Výška místnosti: 3.000 m, Montážní výška: 2.300 m, Činitel údržby: 0.67

Hodnoty v Lux, Měřítko 1:45

Plocha	ρ [%]	E_m [lx]	E_{min} [lx]	E_{max} [lx]	E_{min} / E_m
Uživatelská úroveň	/	255	107	527	0.419
Podlaha	20	180	109	258	0.604
Strop	70	55	40	71	0.736
Stěny (4)	50	115	45	244	/

Uživatelská úroveň:

Výška: 0.850 m
Rastr: 32 x 32 Body
Okrajová zóna: 0.000 m

UGR

Levá stěna
Spodní stěna
(CIE, SHR = 0.25.)

Podél-
22
21
Příčně
20
19
k ose svítidla

Kusovník svítidel

Č.	ks	Označení (Opravný faktor)	Φ (Svítidlo) [lm]	Φ (Zdroje:) [lm]	P [W]
1	1	MODUS, spol. s r.o. PL5000M2W MODUS PL 5000 M2 W (1.000)	5500	5500	40.0
Celkem:			5500	5500	40.0

Specifický příkon: $4.27 \text{ W/m}^2 = 1.67 \text{ W/m}^2/100 \text{ lx}$ (Základní plocha: 9.37 m^2)



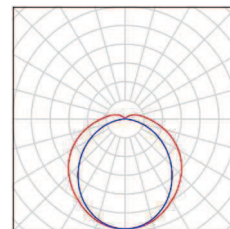
Zpracovatel
Telefon
Fax
e-mail

Lednice A.3.20/Em 200lx / Kusovník svítidel

1 ks

MODUS, spol. s r.o. PL5000M2W MODUS PL
5000 M2 W
C. výrobku: PL5000M2W
Světelný tok (Svítidlo): 5500 lm
Světelný tok (Zdroje:): 5500 lm
Výkon svítidla: 40.0 W
Klasifikace svítidel dle CIE: 91
Kód CIE Flux Code: 42 72 90 91 100
Osazení: 1 x LED (Opravný faktor 1.000).

Obrázek svítidla najdete
v našem katalogu
svítidel.





Zpracovatel
Telefon
Fax
e-mail

Lednice A.3.20/Em 200lx / Světelné technické výsledky

Celkový světelný tok: 5500 lm
Celkový výkon: 40.0 W
Činitel údržby: 0.67
Okrajová zóna: 0.000 m

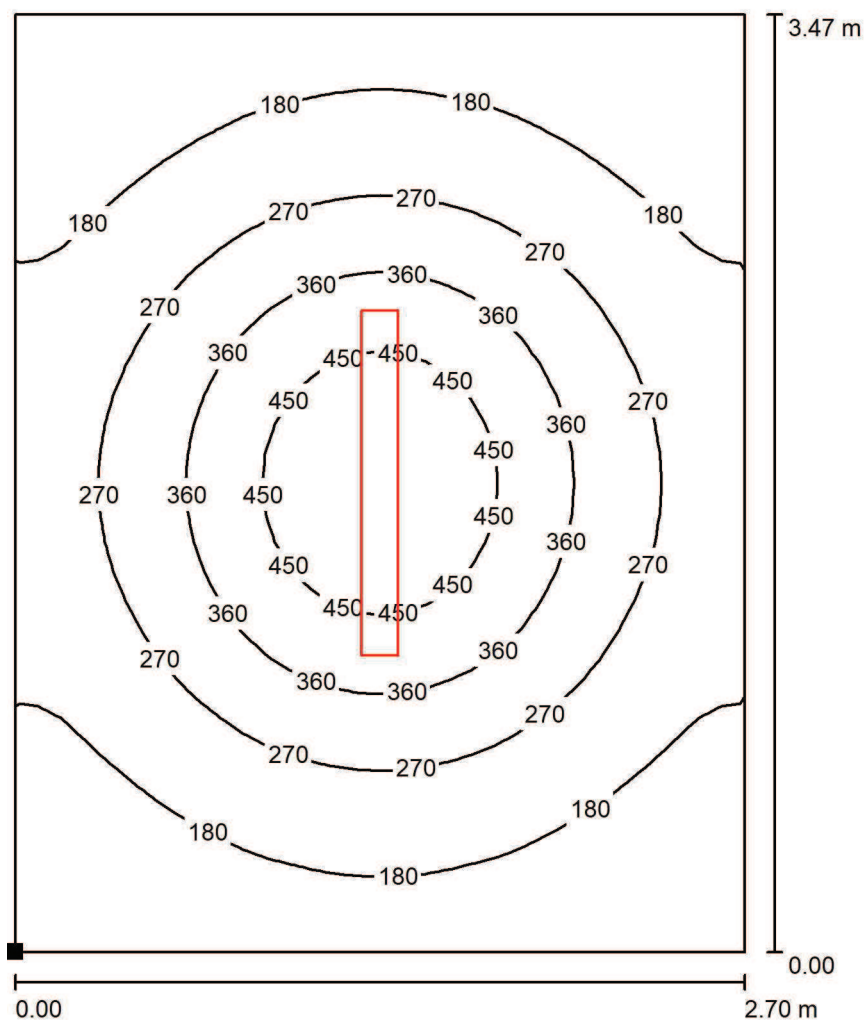
Plocha	Průměrné intenzity osvětlení [lx]			Stupeň odrazu [%]	Průměrný jas [cd/m²]
	přímé	nepřímé	celkový		
Uživatelská úroveň	199	56	255	/	/
Podlaha	124	56	180	20	11
Strop	7.00	48	55	70	12
Stěna 1	49	49	98	50	16
Stěna 2	80	48	128	50	20
Stěna 3	49	49	98	50	16
Stěna 4	80	48	128	50	20

Rovnoměrnosti na pracovní rovině	UGR	Podél-	Příčně	k ose svítidla
E_{\min} / E_{\max} : 0.419 (1:2)	Levá stěna	22	20	
E_{\min} / E_{\max} : 0.203 (1:5)	Spodní stěna (CIE, SHR = 0.25.)	21	19	

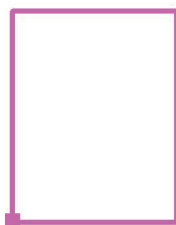
Specifický příkon: $4.27 \text{ W/m}^2 = 1.67 \text{ W/m}^2/100 \text{ lx}$ (Základní plocha: 9.37 m^2)

Zpracovatel
Telefon
Fax
e-mail

Lednice A.3.20/Em 200lx / Uživatelská úroveň / Isolinie (E)



Poloha plochy v místnosti:
Označený bod:
(0.000 m, 0.000 m, 0.850 m)



Hodnoty v Lux, Měřítko 1 : 28

Rastr: 32 x 32 Body

E_m [lx]
255

E_{min} [lx]
107

E_{max} [lx]
527

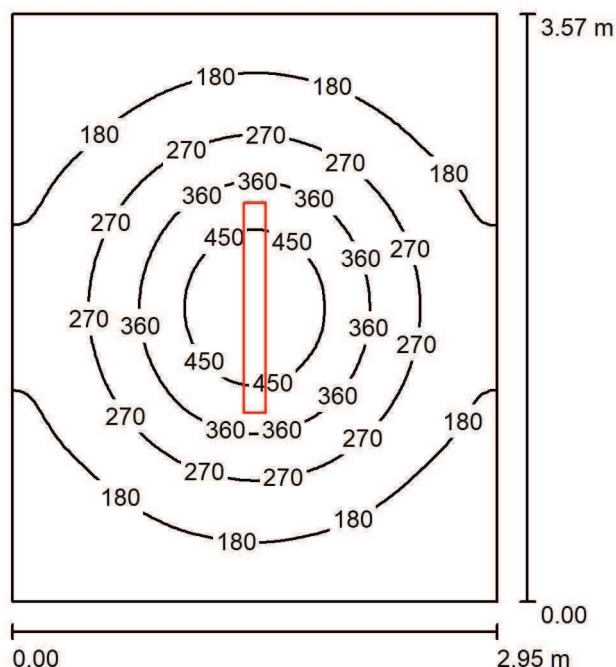
E_{min} / E_m
0.419

E_{min} / E_{max}
0.203



Zpracovatel
Telefon
Fax
e-mail

Sklad čistících prostředků A.3.22/Em 200lx / Shrnutí



Výška místnosti: 2.900 m, Montážní výška: 2.300 m, Činitel údržby: 0.67

Hodnoty v Lux, Měřítko 1:46

Plocha	ρ [%]	E_m [lx]	E_{min} [lx]	E_{max} [lx]	E_{min} / E_m
Uživatelská úroveň	/	238	96	522	0.406
Podlaha	20	171	101	252	0.588
Strop	70	54	39	74	0.723
Stěny (4)	50	107	44	212	/

Uživatelská úroveň:

Výška:	0.850 m
Rastr:	64 x 64 Body
Okrajová zóna:	0.000 m

UGR

Levá stěna	22
Spodní stěna	21
(CIE, SHR = 0.25.)	

Podél-	Příčně	k ose svítidla
22	20	
21	19	

Kusovník svítidel

Č.	ks	Označení (Opravný faktor)	Φ (Svítidlo) [lm]	Φ (Zdroje:) [lm]	P [W]
1	1	MODUS, spol. s r.o. PL5000M2W MODUS PL 5000 M2 W (1.000)	5500	5500	40.0
Celkem:			5500	5500	40.0

Specifický příkon: $3.80 \text{ W/m}^2 = 1.60 \text{ W/m}^2/100 \text{ lx}$ (Základní plocha: 10.52 m^2)



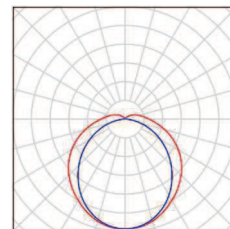
Zpracovatel
Telefon
Fax
e-mail

Sklad čistících prostředků A.3.22/Em 200lx / Kusovník svítidel

1 ks

MODUS, spol. s r.o. PL5000M2W MODUS PL
5000 M2 W
C. výrobku: PL5000M2W
Světelný tok (Svítidlo): 5500 lm
Světelný tok (Zdroje:): 5500 lm
Výkon svítidla: 40.0 W
Klasifikace svítidel dle CIE: 91
Kód CIE Flux Code: 42 72 90 91 100
Osazení: 1 x LED (Opravný faktor 1.000).

Obrázek svítidla najdete
v našem katalogu
svítidel.





Zpracovatel
Telefon
Fax
e-mail

Sklad čisticích prostředků A.3.22/Em 200lx / Světelné technické výsledky

Celkový světelný tok: 5500 lm
Celkový výkon: 40.0 W
Činitel údržby: 0.67
Okrajová zóna: 0.000 m

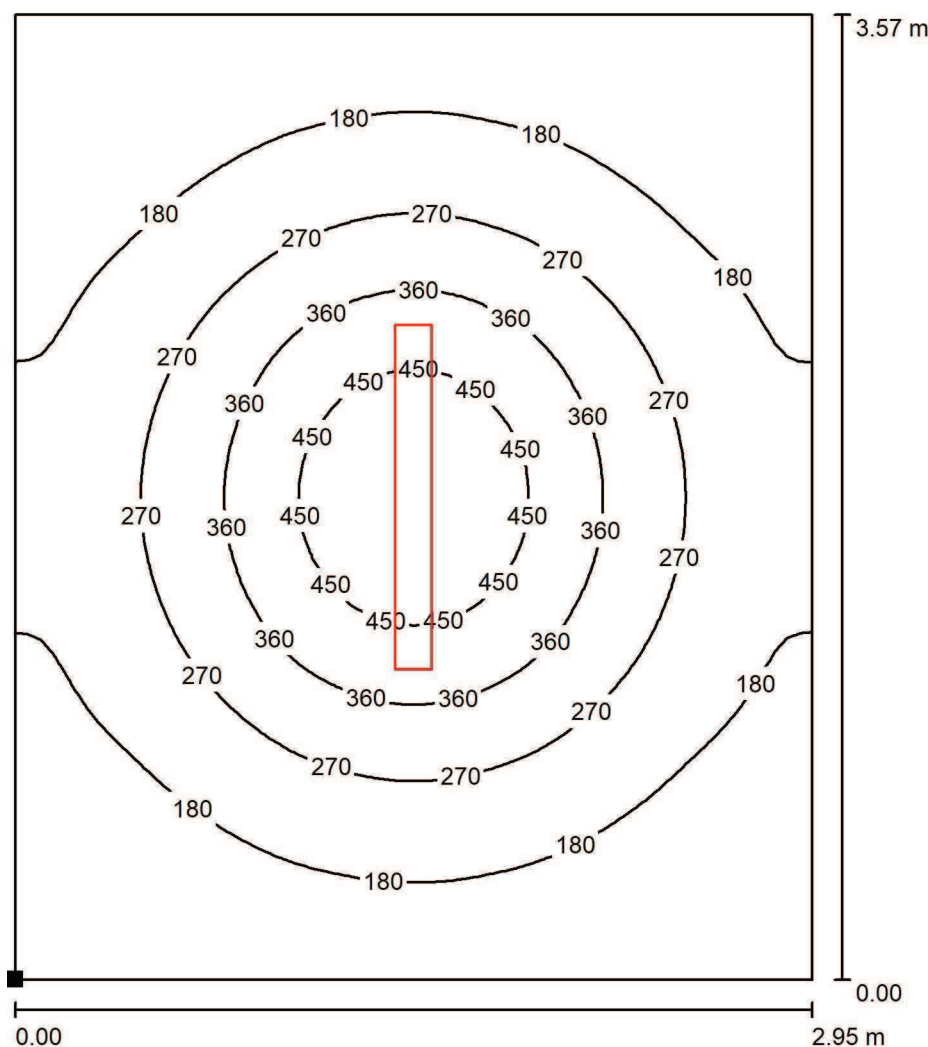
Plocha	Průměrné intenzity osvětlení [lx]			Stupeň odrazu [%]	Průměrný jas [cd/m²]
	přímé	nepřímé	celkový		
Uživatelská úroveň	187	51	238	/	/
Podlaha	119	52	171	20	11
Strop	8.71	45	54	70	12
Stěna 1	47	46	93	50	15
Stěna 2	74	45	119	50	19
Stěna 3	47	46	93	50	15
Stěna 4	74	45	119	50	19

Rovnoměrnosti na pracovní rovině	UGR	Podél-	Příčně	k ose svítidla
E_{\min} / E_{\max} : 0.406 (1:2)	Levá stěna	22	20	
E_{\min} / E_{\max} : 0.185 (1:5)	Spodní stěna (CIE, SHR = 0.25.)	21	19	

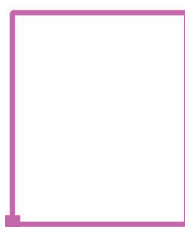
Specifický příkon: $3.80 \text{ W/m}^2 = 1.60 \text{ W/m}^2/100 \text{ lx}$ (Základní plocha: 10.52 m^2)

Zpracovatel
Telefon
Fax
e-mail

Sklad čisticích prostředků A.3.22/Em 200lx / Uživatelská úroveň / Isolinie (E)



Poloha plochy v místnosti:
Označený bod:
(0.000 m, 0.000 m, 0.850 m)



Hodnoty v Lux, Měřítko 1 : 28

Rastr: 64 x 64 Body

E_m [lx]
238

E_{min} [lx]
96

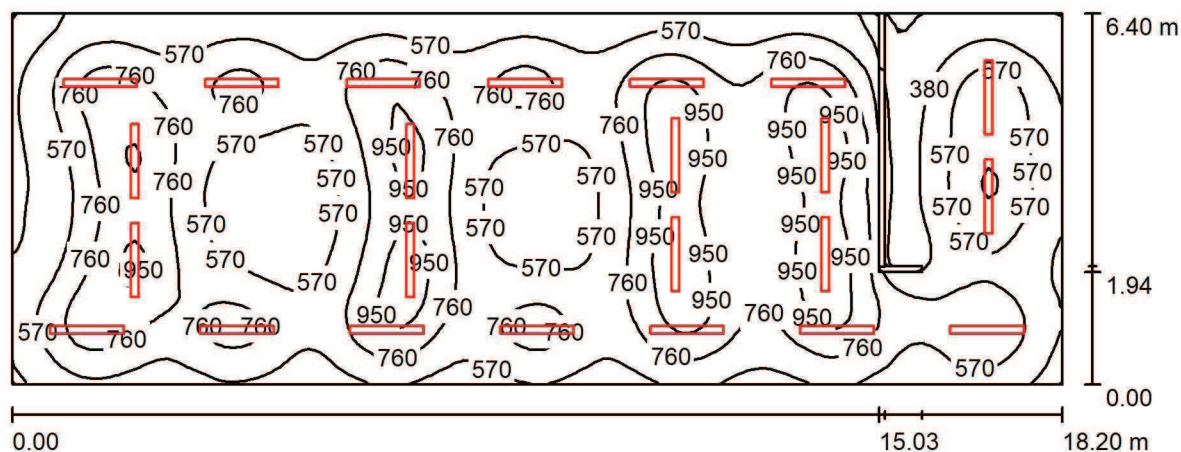
E_{max} [lx]
522

E_{min} / E_m
0.406

E_{min} / E_{max}
0.185

Zpracovatel
Telefon
Fax
e-mail

Varna/ Em 500lx / Shrnutí



Výška místnosti: 3.200 m, Montážní výška: 2.300 m, Činitel údržby: 0.75

Hodnoty v Lux, Měřítko 1:131

Plocha	ρ [%]	E_m [lx]	E_{min} [lx]	E_{max} [lx]	E_{min} / E_m
Uživatelská úroveň	/	669	152	1092	0.228
Podlaha	20	580	184	825	0.317
Strop	70	144	73	216	0.510
Stěny (10)	50	321	93	760	/

Uživatelská úroveň:

Výška: 0.850 m
Rastr: 128 x 64 Body
Okrajová zóna: 0.000 m

Kusovník svítidel

Č.	ks	Označení (Opravný faktor)	Φ (Svítidlo) [lm]	Φ (Zdroje:) [lm]	P [W]
1	23	MODUS, spol. s r.o. PL5000M2W MODUS PL 5000 M2 W (1.000)	5500	5500	40.0
Celkem:			126493	126500	920.0

Specifický příkon: $7.93 \text{ W/m}^2 = 1.19 \text{ W/m}^2/100 \text{ lx}$ (Základní plocha: 115.97 m^2)



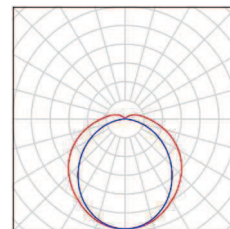
Zpracovatel
Telefon
Fax
e-mail

Varna/ Em 500lx / Kusovník svítidel

23 ks

MODUS, spol. s r.o. PL5000M2W MODUS PL
5000 M2 W
C. výrobku: PL5000M2W
Světelný tok (Svítidlo): 5500 lm
Světelný tok (Zdroje:): 5500 lm
Výkon svítidla: 40.0 W
Klasifikace svítidel dle CIE: 91
Kód CIE Flux Code: 42 72 90 91 100
Osazení: 1 x LED (Opravný faktor 1.000).

Obrázek svítidla najdete
v našem katalogu
svítidel.





Zpracovatel
Telefon
Fax
e-mail

Varna/ Em 500lx / Světelně technické výsledky

Celkový světelný tok: 126493 lm
Celkový výkon: 920.0 W
Činitel údržby: 0.75
Okrajová zóna: 0.000 m

Plocha	Průměrné intenzity osvětlení [lx]			Stupeň odrazu [%]	Průměrný jas [cd/m²]
	přímé	nepřímé	celkový		
Uživatelská úroveň	547	122	669	/	/
Podlaha	447	132	580	20	37
Strop	19	125	144	70	32
Stěna 1	244	120	364	50	58
Stěna 2	156	98	254	50	40
Stěna 3	89	91	180	50	29
Stěna 4	113	91	204	50	32
Stěna 5	60	93	153	50	24
Stěna 6	133	108	241	50	38
Stěna 7	132	139	271	50	43
Stěna 8	296	133	430	50	68
Stěna 9	222	124	346	50	55
Stěna 10	177	123	300	50	48

Rovnoměrnosti na pracovní rovině

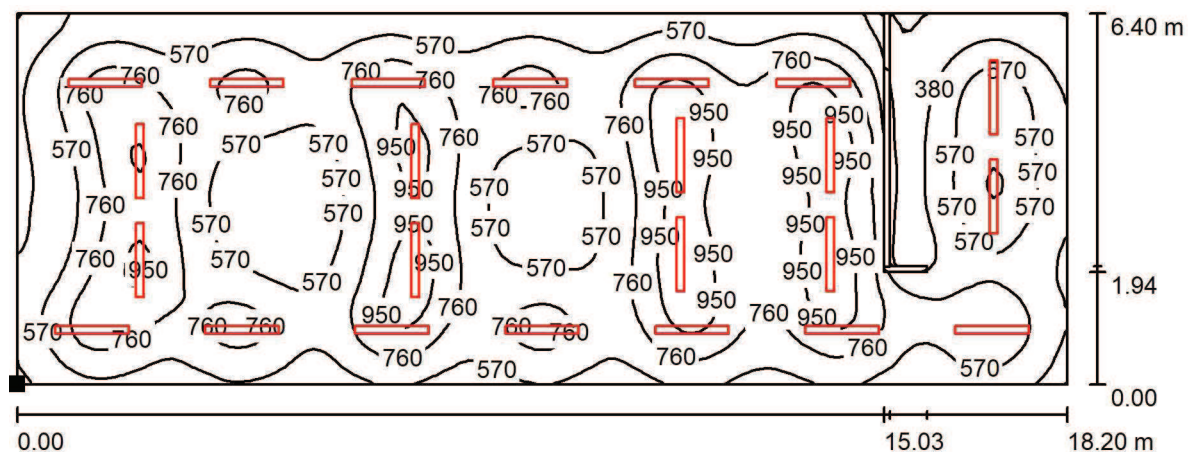
E_{\min} / E_m : 0.228 (1:4)

E_{\min} / E_{\max} : 0.140 (1:7)

Specifický příkon: $7.93 \text{ W/m}^2 = 1.19 \text{ W/m}^2/100 \text{ lx}$ (Základní plocha: 115.97 m^2)

Zpracovatel
Telefon
Fax
e-mail

Varna/ Em 500lx / Uživatelská úroveň / Isolinie (E)



Hodnoty v Lux, Měřítko 1 : 131

Poloha plochy v místnosti:
Označený bod:
(0.000 m, 0.000 m, 0.850 m)



Rastr: 128 x 64 Body

E_m [lx]
669

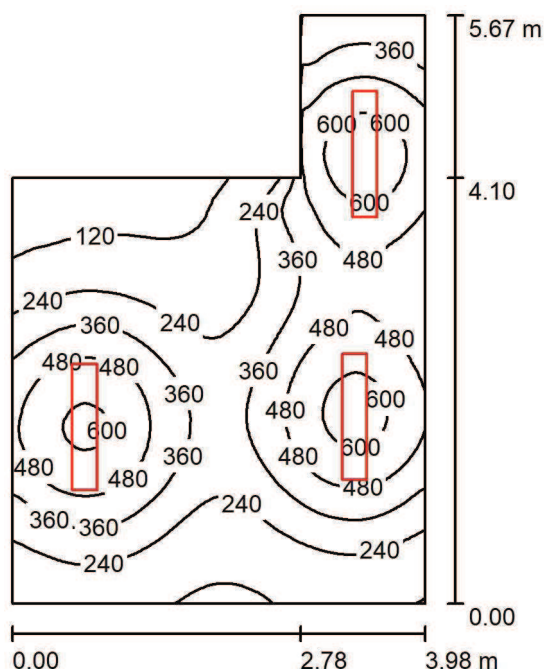
E_{min} [lx]
152

E_{max} [lx]
1092

E_{min} / E_m
0.228

E_{min} / E_{max}
0.140

Zpracovatel
Telefon
Fax
e-mail

Chodba A.1.10/ Em 100lx / Shrnutí

Výška místnosti: 2.570 m, Montážní výška: 2.570 m, Činitel údržby: 0.80

Hodnoty v Lux, Měřítko 1:73

Plocha	ρ [%]	E_m [lx]	E_{min} [lx]	E_{max} [lx]	E_{min} / E_m
Uživatelská úroveň	/	353	71	667	0.201
Podlaha	20	287	99	391	0.345
Stropy (5)	70	62	30	343	/
Stěny (6)	50	150	38	476	/

Uživatelská úroveň:

Výška: 0.850 m
Rastr: 64 x 64 Body
Okrajová zóna: 0.000 m

Kusovník svítidel

Č.	ks	Označení (Opravný faktor)	Φ (Svítidlo) [lm]	Φ (Zdroje:) [lm]	P [W]
1	3	MODUS, spol.s.r.o. ESO3000RMKN MODUS ESO 3000 RM KN (1.000)	3501	3500	26.0
Celkem:			10503	10500	78.0

Specifický příkon: $4.29 \text{ W/m}^2 = 1.21 \text{ W/m}^2/100 \text{ lx}$ (Základní plocha: 18.20 m^2)



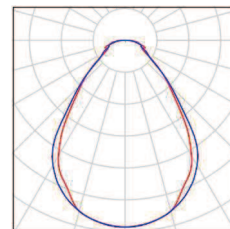
Zpracovatel
Telefon
Fax
e-mail

Chodba A.1.10/ Em 100lx / Kusovník svítidel

3 ks

MODUS, spol.s.r.o. ESO3000RMKN MODUS
ESO 3000 RM KN
C. výrobku: ESO3000RMKN
Světelný tok (Svítidlo): 3501 lm
Světelný tok (Zdroje:): 3500 lm
Výkon svítidla: 26.0 W
Klasifikace svítidel dle CIE: 100
Kód CIE Flux Code: 68 88 97 100 100
Osazení: 1 x LED (Opravný faktor 1.000).

Obrázek svítidla najdete
v našem katalogu
svítidel.





Zpracovatel
Telefon
Fax
e-mail

Chodba A.1.10/ Em 100lx / Světelně technické výsledky

Celkový světelný tok: 10503 lm
Celkový výkon: 78.0 W
Činitel údržby: 0.80
Okrajová zóna: 0.000 m

Plocha	Průměrné intenzity osvětlení [lx]			Stupeň odrazu [%]	Průměrný jas [cd/m²]
	přímé	nepřímé	celkový		
Uživatelská úroveň	291	62	353	/	/
Podlaha	224	62	287	20	18
Strop	0.03	61	61	70	13
Strop_1	0.02	63	63	70	14
Strop	23	44	67	70	15
Strop	18	54	72	70	16
Strop	0.00	64	64	70	14
Stěna 1	54	58	112	50	18
Stěna 2	125	66	191	50	30
Stěna 3	91	81	172	50	27
Stěna 4	130	90	219	50	35
Stěna 5	30	53	82	50	13
Stěna 6	88	54	143	50	23

Rovnoměrnosti na pracovní rovině

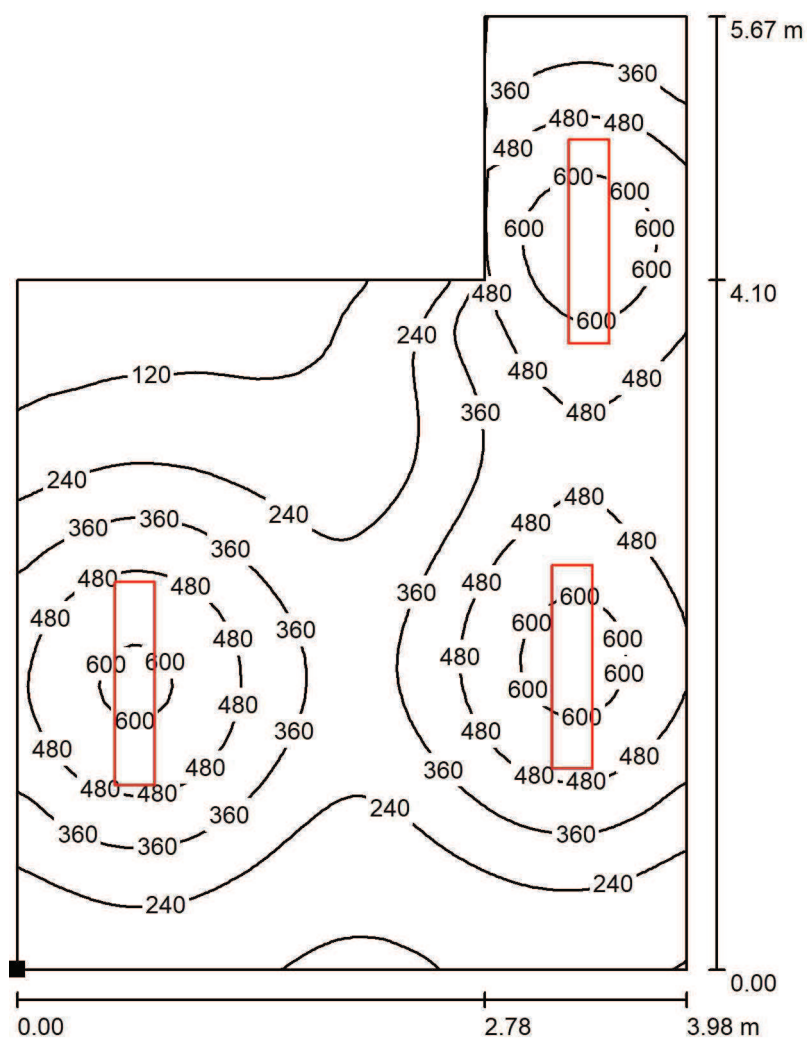
E_{\min} / E_{\max} : 0.201 (1:5)

E_{\min} / E_{\max} : 0.106 (1:9)

Specifický příkon: $4.29 \text{ W/m}^2 = 1.21 \text{ W/m}^2/100 \text{ lx}$ (Základní plocha: 18.20 m^2)

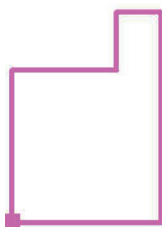
Zpracovatel
Telefon
Fax
e-mail

Chodba A.1.10/ Em 100lx / Uživatelská úroveň / Isolinie (E)



Hodnoty v Lux, Měřítko 1 : 45

Poloha plochy v místnosti:
Označený bod:
(0.000 m, 0.000 m, 0.850 m)



Rastr: 64 x 64 Body

E_m [lx]
353

E_{min} [lx]
71

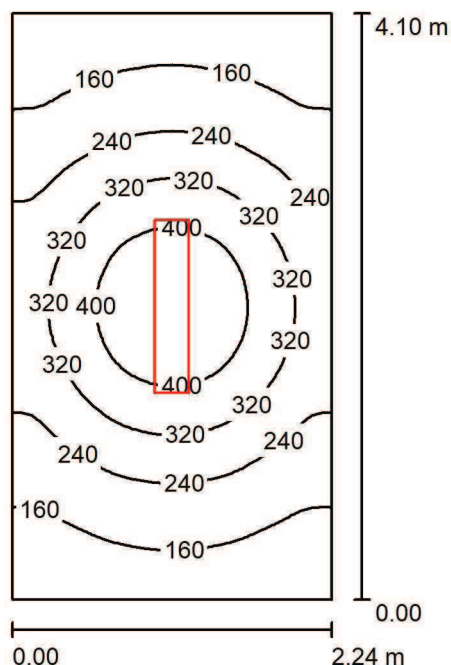
E_{max} [lx]
667

E_{min} / E_m
0.201

E_{min} / E_{max}
0.106

Zpracovatel
Telefon
Fax
e-mail

Chodba A.1.09/ Em 100lx / Shrnutí



Výška místnosti: 2.570 m, Montážní výška: 2.570 m, Činitel údržby: 0.80

Hodnoty v Lux, Měřítko 1:53

Plocha	ρ [%]	E_m [lx]	E_{min} [lx]	E_{max} [lx]	E_{min} / E_m
Uživatelská úroveň	/	253	112	467	0.444
Podlaha	20	178	106	247	0.597
Stropy (2)	70	51	26	84	/
Stěny (4)	50	123	31	306	/

Uživatelská úroveň:

Výška: 0.850 m
Rastr: 64 x 32 Body
Okrajová zóna: 0.000 m

Kusovník svítidel

Č.	ks	Označení (Opravný faktor)	Φ (Svítidlo) [lm]	Φ (Zdroje:) [lm]	P [W]
1	1	MODUS, spol. s r.o. ESO4000RMKO MODUS ESO 4000 RM KO (1.000)	4400	4400	38.0
Celkem:			4400	4400	38.0

Specifický příkon: $4.14 \text{ W/m}^2 = 1.63 \text{ W/m}^2/100 \text{ lx}$ (Základní plocha: 9.18 m^2)



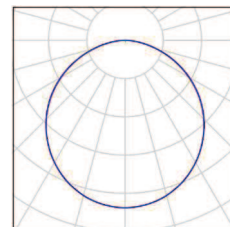
Zpracovatel
Telefon
Fax
e-mail

Chodba A.1.09/ Em 100lx / Kusovník svítidel

1 ks

MODUS, spol. s r.o. ESO4000RMKO MODUS
ESO 4000 RM KO
C. výrobku: ESO4000RMKO
Světelný tok (Svítidlo): 4400 lm
Světelný tok (Zdroje:): 4400 lm
Výkon svítidla: 38.0 W
Klasifikace svítidel dle CIE: 100
Kód CIE Flux Code: 47 79 96 100 100
Osazení: 1 x LED (Opravný faktor 1.000).

Obrázek svítidla najdete
v našem katalogu
svítidel.





Zpracovatel
Telefon
Fax
e-mail

Chodba A.1.09/ Em 100lx / Světelně technické výsledky

Celkový světelný tok: 4400 lm
Celkový výkon: 38.0 W
Činitel údržby: 0.80
Okrajová zóna: 0.000 m

Plocha	Průměrné intenzity osvětlení [lx]			Stupeň odrazu [%]	Průměrný jas [cd/m²]
	přímé	nepřímé	celkový		
Uživatelská úroveň	195	58	253	/	/
Podlaha	123	56	178	20	11
Strop	0.03	54	54	70	12
Strop_1	0.00	35	35	70	7.72
Stěna 1	56	50	106	50	17
Stěna 2	84	51	135	50	21
Stěna 3	52	47	100	50	16
Stěna 4	84	51	134	50	21

Rovnoměrnosti na pracovní rovině

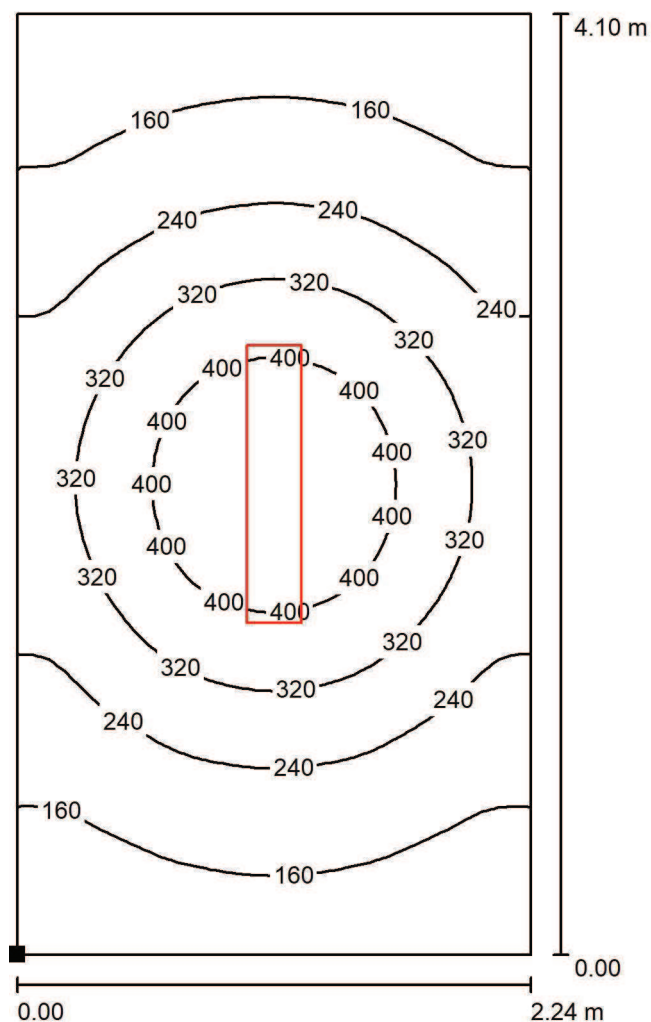
E_{\min} / E_{\max} : 0.444 (1:2)

E_{\min} / E_{\max} : 0.240 (1:4)

Specifický příkon: $4.14 \text{ W/m}^2 = 1.63 \text{ W/m}^2/100 \text{ lx}$ (Základní plocha: 9.18 m^2)

Zpracovatel
Telefon
Fax
e-mail

Chodba A.1.09/ Em 100lx / Uživatelská úroveň / Isolinie (E)



Poloha plochy v místnosti:
Označený bod:
(0.000 m, 0.000 m, 0.850 m)



Hodnoty v Lux, Měřítko 1 : 33

Rastr: 64 x 32 Body

E_m [lx]
253

E_{min} [lx]
112

E_{max} [lx]
467

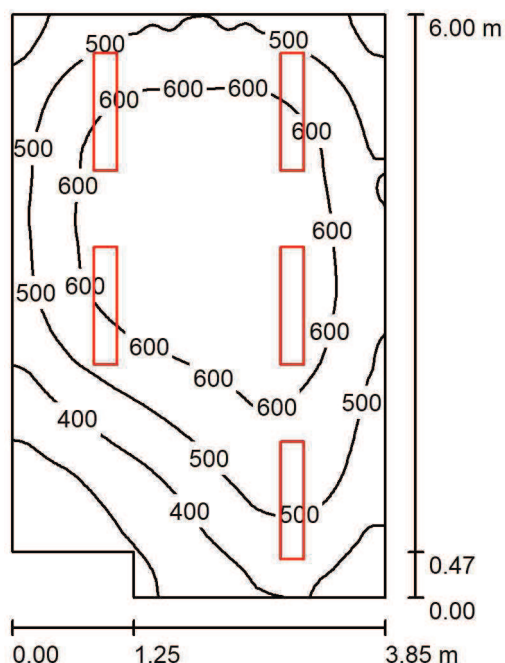
E_{min} / E_m
0.444

E_{min} / E_{max}
0.240



Zpracovatel
Telefon
Fax
e-mail

Kancelář A.3.04/ Em 500lx / Shrnutí



Výška místnosti: 2.980 m, Montážní výška: 2.980 m, Činitel údržby: 0.80

Hodnoty v Lux, Měřítko 1:78

Plocha	ρ [%]	E_m [lx]	E_{min} [lx]	E_{max} [lx]	E_{min} / E_m
Uživatelská úroveň	/	525	218	689	0.415
Podlaha	20	422	228	540	0.540
Strop	70	117	78	165	0.667
Stěny (6)	50	301	95	638	/

Uživatelská úroveň:

Výška: 0.850 m
Rastr: 64 x 64 Body
Okrajová zóna: 0.000 m

Kusovník svítidel

Č.	ks	Označení (Opravný faktor)	Φ (Svítidlo) [lm]	Φ (Zdroje:) [lm]	P [W]
1	5	MODUS, spol. s r.o. ESO4000RMKO MODUS ESO 4000 RM KO (1.000)	4400	4400	38.0
Celkem:			22002	22000	190.0

Specifický příkon: $8.45 \text{ W/m}^2 = 1.61 \text{ W/m}^2/100 \text{ lx}$ (Základní plocha: 22.48 m^2)



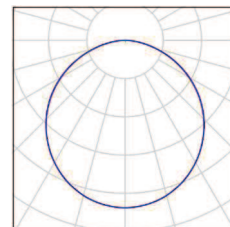
Zpracovatel
Telefon
Fax
e-mail

Kancelář A.3.04/ Em 500lx / Kusovník svítidel

5 ks

MODUS, spol. s r.o. ESO4000RMKO MODUS
ESO 4000 RM KO
C. výrobku: ESO4000RMKO
Světelný tok (Svítidlo): 4400 lm
Světelný tok (Zdroje:): 4400 lm
Výkon svítidla: 38.0 W
Klasifikace svítidel dle CIE: 100
Kód CIE Flux Code: 47 79 96 100 100
Osazení: 1 x LED (Opravný faktor 1.000).

Obrázek svítidla najdete
v našem katalogu
svítidel.





Zpracovatel
Telefon
Fax
e-mail

Kancelář A.3.04/ Em 500lx / Světelné technické výsledky

Celkový světelný tok: 22002 lm
Celkový výkon: 190.0 W
Činitel údržby: 0.80
Okrajová zóna: 0.000 m

Plocha	Průměrné intenzity osvětlení [lx]			Stupeň odrazu [%]	Průměrný jas [cd/m²]
	přímé	nepřímé	celkový		
Uživatelská úroveň	398	127	525	/	/
Podlaha	297	125	422	20	27
Strop	0.06	117	117	70	26
Stěna 1	85	102	188	50	30
Stěna 2	81	111	192	50	31
Stěna 3	174	110	284	50	45
Stěna 4	207	114	321	50	51
Stěna 5	216	122	338	50	54
Stěna 6	180	115	295	50	47

Rovnoměrnosti na pracovní rovině

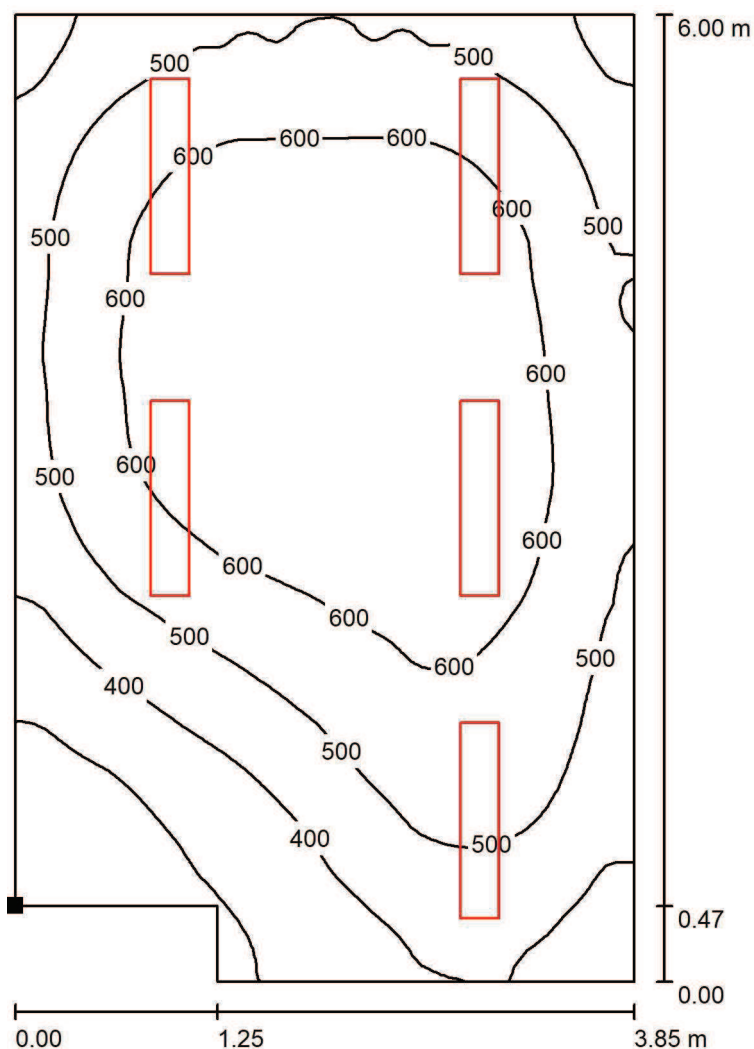
E_{\min} / E_{\max} : 0.415 (1:2)

E_{\min} / E_{\max} : 0.317 (1:3)

Specifický příkon: $8.45 \text{ W/m}^2 = 1.61 \text{ W/m}^2/100 \text{ lx}$ (Základní plocha: 22.48 m^2)

Zpracovatel
Telefon
Fax
e-mail

Kancelář A.3.04/ Em 500lx / Uživatelská úroveň / Isolinie (E)



Poloha plochy v místnosti:
Označený bod:
(0.000 m, 0.000 m, 0.850 m)



Hodnoty v Lux, Měřítko 1 : 47

Rastr: 64 x 64 Body

E_m [lx]
525

E_{min} [lx]
218

E_{max} [lx]
689

E_{min} / E_m
0.415

E_{min} / E_{max}
0.317